



İNŞAAT GRUBU
TANITIM KATALOĞU

A YANGIN GÜVENLİK
SİSTEMLERİ A.Ş.



2021/1

Sizin için, **Türkiye** için ve **Dünya** için üretiyoruz!

www.ayg.com.tr





GÜVENİLİRLİK

Yangın neden olacağı can ve mal kayıplarının önlenmesi için uluslararası standartlarda çözümler sunan ve en güvenilir partneriniz olmak ana hedefimizdir.

A YANGIN GÜVENLİK SİSTEMLERİ SAN. TİC. A.Ş.

2001 yılında kurulan A Yangın, yangın korunum ve söndürme sistemleri ile itfaiye ekipmanları alanında hizmet vermektedir. 250 uzman çalışanı ile 26.000 m² kapalı üretim tesisinde, gelişmiş makine parkuru, yeni nesil Robotik CNC makineleri ile yangın ekipmanlarının seri üretimini yapmaktadır.



KALİTE

Sürdürülebilir büyüme, izlenebilir kalite yönetimi için bütün çalışanlarımıza teknolojik gelişmeleri içeren teorik ve pratik uygulama eğitimleri veriyoruz.

Konusunda uzman mühendis kadrosu ve AR-GE & ÜR-GE çalışmaları ile endüstri, enerji, petrokimya, bilişim, lojistik, inşaat, savunma sanayisi başta olmak üzere otel, otoyol, tünel, toplu taşıma, toplu konut ve alışveriş merkezlerinin yangın güvenlik sistemlerinin projelendirilme ve uygulama işlemlerini gerçekleştirmektedir.

Yüksek teknolojiye sahip ekipman sayımızı arttırarak kalitemizi daha ileri seviyelere taşıyoruz.

Aynı zamanda mevcut yangın korunum ve güvenlik sistemlerinin periyodik ya da isteğe bağlı teknik servis, bakım ve onarımı da alanında uzman teknik servis kadrosuyla sağlanmaktadır.

MÜŞTERİ MEMNUNİYETİ

Çözüm ortaklarımız, talep ettikleri ürünleri kalite standartlarına uygun ve taahhüt edilen sürede alma haklarına sahiptirler.

Yangın sektöründe 23 ürün kategorisi ile lider kuruluş olmayı başaran A Yangın Güvenlik A.Ş.'nin İstanbul'da Marmara, Ankara'da Anadolu Bölge Müdürlükleri, Azerbaycan'da yurt dışı bölge temsilciliği bulunmaktadır.



Bütün çözüm ortaklarımızın taleplerine müşteri memnuniyeti odaklı hizmet anlayışıyla çözüm sağlanacaktır.

A Yangın, yangın ve yaşam güvenliğine maksimum ve sürdürülebilir çözümler sunan, Türkiye'nin en kapsamlı yangın söndürme ve güvenlik ekipmanları üreten tek firmasıdır.

Öncelik müşteri memnuniyeti sağlanması anlayışı temel politikamızdır.



Sizin için üretiyoruz

- 01** YANGIN KAPILARI
- 02** YANGIN DOLAPLARI
- 03** YANGIN HORTUMLARI
- 04** HİDRANT, VANA, RAKOR, TURBO LANS
- 05** YANGIN SÖNDÜRME CİHAZLARI
- 06** SU VE KÖPÜK MONİTÖRLERİ
- 07** YANGIN POMPALARI
- 08** SULU SÖNDÜRME SİSTEMLERİ
- 09** KÖPÜKLÜ SÖNDÜRME SİSTEMLERİ
- 10** GAZLI SÖNDÜRME SİSTEMLERİ
- 11** DAVLUMBAZ SÖNDÜRME SİSTEMLERİ
- 12** ÖZEL VE ARAÇ SÖNDÜRME SİSTEMLERİ
- 13** YANGIN ALGILAMA SİSTEMLERİ
- 14** ACİL AYDINLATMA VE YÖNLENDİRME ARMATÜRLERİ
- 15** DUMAN VE ISI TAHLİYE SİSTEMLERİ
- 16** YANGIN VE YAPI KİMYASALLARI
- 17** YANGIN DURDURUCU ÜRÜNLER
- 18** YANGIN BARIYERLERİ
- 19** YANGIN SİSTEMLERİ PROJE VE BAKIM
- 20** YANGIN EĞİTİM ÜRÜNLERİ VE SİMÜLASYON SİSTEMLERİ
- 21** İTFAİYECİ EKİPMANLARI
- 22** ÜST YAPI ÜRÜN GRUBU
 - 22 A)** A FIRE İTFAİYE ARAÇLARI
 - 22 B)** AYG KANAL AÇMA ARAÇLARI
- 23** OTOMOTİV ÜRÜN GRUBU

AYG KALİTE YÖNETİM SİSTEMİ BELGELERİ

ISO 9001 Kalite Yönetim Sistemi

ISO 14001 Çevre Yönetim Sistemi

ISO 45001 İş Sağlığı ve Güvenliği Yönetim Sistemi

OHSAS 45001 İş Sağlığı ve Güvenliği Yönetim Sistemi



AYG MARKALI ÜRÜNLERİNİN TS BELGELERİ

TS EN 16034 Yangın Kapıları

TS EN 671-1 Yarı Sert Hortumlu Yangın Dolapları

TS EN 671-2 Yassı Hortumlu Yangın Dolapları

TS EN 694:2014 Yarı Sert Yangın Hortumları

TS 9222 Bez Yassı Yangın Hortumları

TS EN 14540:2014 Sabit Sistemler Hortumları

TS 745 EN ISO 2398 Hava Hortumları

TS EN 14384 Yer Üstü Yangın Hidrantları

TS EN ISO 9908 Santrifüj Pompalar

TS 12259 Yangın Vanaları

TS 2323 Hortum Rakorları (Deniz İtfaiyesi İçin)

TS 3145 Yangın Lansları

TS 12258 Kaplinler ve Redüksiyonlar

TS 862-7 EN 3-7+A1 Yangın Söndürme Cihazları

TS EN 1866-1 Mobil Yangın Söndürme Cihazları

TS EN 615 Yangın Söndürücü ABC Kuru Kimyevi Tozlar

TS EN 1568 - 1 Yangın Söndürücü Maddeler Köpük Konsantreleri

TS EN 1568 - 2 Yangın Söndürücü Maddeler Köpük Konsantreleri

TS EN 1568 - 3 Yangın Söndürücü Maddeler Köpük Konsantreleri

TS EN 1568 - 4 Yangın Söndürücü Maddeler Köpük Konsantreleri

TS 5808 Boyalar ve Vernikler

TS EN 1846-1 UB-3010 Yangınla Mücadele ve Kurtarma Ekipmanları

TS EN 1846-2 Yangınla Mücadele ve Kurtarma Araçları

TS EN 1846-3 Yangınla Mücadele ve Kurtarma Araçları

AYG MARKALI ÜRÜNLERİN CE BELGELERİ

CE EN 14384:2005 (Yangın Hidrant DN80 ve DN100)

CE TS EN ISO 12100:2010, TS EN 1846-1:2011

CE 2017-TURK-1562-17-IS-1204 Davlumbaz 6L,12L,17L,24L

CE ZSTS/SWZE/2127 Davlumbaz 6L,12L,17L,24L

UL 300 / TS 13699 Davlumbaz Yangın Söndürme Sistemleri Uygunluk Onayı

AYG HİZMET YERİ YETERLİLİK BELGESİ

TS 11827 Yangın Söndürme Cihazları Dolum ve Bakımı

TS 12849 Yetkili Servisler Alarm Cihazları Yangın Algılama Sistemleri Servis Hizmeti

TS 13345 Yangın Söndürme Sistemleri ve Donanımları

TS 12873 Yangın Pompaları Teknik Servis Hizmeti





26.000 m²



250+



Entegre



Sertifikasyon

Üretim Alanı

26.000 m² kapalı üretim tesisinde, gelişmiş makine parkuru, yeni nesil Robotik CNC makineleri ile yangın ekipmanlarının seri üretimini yapmaktadır.

Çalışan

A YANGIN, 40 yıllık tecrübesi deneyimli ve sertifikalı 250 kişilik dinamik ve uzman kadrosuyla, Türkiye'nin önde gelen kuruluşları içinde yer almaktadır.

Sürdürülebilirlik

Teknolojik gelişmelere entegre ürün tasarımı ve sürdürülebilir hizmet anlayışıyla, yangın güvenlik sektöründe yer almaktadır.

Kalite

Yangın korum sistem ve ekipmanlarının, işlevlerini hatasız, zamanında ve tam olarak yerine getirebilmesi için, ulusal ve uluslararası kalite standartlarına sahip olup, kurumların prosedürlerine uygun hizmet verilmektedir.



YANGIN KAPILARI

TEK KANATLI YANGIN
KAPILARIMIZ ÇEVİRİM
KATEGORİSİNDE C2

ÇİFT KANATLI YANGIN
KAPILARIMIZ C1
SINIFLANDIRMASINA
SAHİPTİR

Türkiye'de ilk defa
TSE EN 16034 C2 (10000 çevrim)
belgeli yangın kapısı üretimi

 TSE EN 16034

TEK KANATLI
EI 120, S*

ÇİFT KANATLI
EI 120, S*

* Camlı kapı seçeneklerimizde mevcuttur.
S* Duman sızdırmazlık



Günümüzde en tehlikeli risk sınıfları deprem ve yangınlardır. Yangınlarda bina mukavemeti, insanların tahliyesi ve yangın başlangıç alanlarının kontrol altında tutulması hayati önem taşımaktadır. Yangının kontrol altına alınması ya da yangına müdahale edilene kadar belirli bir noktada tutulması için, yangın kapıları kullanılmalıdır. Yangın kapıları, yangın anında, mahal ile güvenli alanlar arasında barikat oluşturan, yüksek ısıya dayanıklı kapılardır. Can ve mal güvenliğini sağlaması açısından hayati önem taşıyan yangın kapıları en önemli pasif yangın korunum sistemidir.

KULLANIM ALANLARI

- Sosyal Tesisler
- Oteller
- Endüstriyel Tesisler
- Konutlar
- Alışveriş Merkezleri
- Hastaneler
- Eğitim Kurumları

TEKNİK ÖZELLİKLERİ

- KASA:** 1,50mm - 2mm sac kalınlıklarında, DKP, galvaniz veya paslanmaz sacdan, ayarlı tam kasa ve köşe tipi yarım kasa olarak iki ayrı tipte üretilmektedir.
- KANAT:** 0,8MM - 1,2 mm sac kalınlıklarında DKP, galvaniz veya paslanmaz sacdan, tek kanat ve çift kanat seçeneklerinde üretilmektedir.
- FİTİL:** 170 C'de genişleyerek boşlukları kapatan, intumescent fitil.
- BOYA:** Elektrostatik toz boya kaplı olup proje bazlı istenilen RAL kodunda boyanabilmektedir.
- AKSESUAR:** Projesine göre panik bar, kilitli kol seti, kapı altı otomatik giyotin fitil, hidrolik kapı kapatıcı, manyetik kapı tutucular.

KALİTE BELGELERİ

- AYG Markalı Yangın Kapıları: TS EN 16034 standardına sahiptir.
- Tek Kanatlı Yangın Kapıları EI 120, S dayanıma sahip olup, çevrim kategorisinde C2 sınıfına dahildir.
- Çift Kanatlı Yangın Kapıları EI 120, S dayanıma sahip olup çevrim kategorisinde C1 sınıfındadır.



ŞAFT KAPAĞI

Tüm binalarda elektrik tesisatını korumak ve olası kazaları bir mahalde tutmak amacıyla kullanılan kapaklara şaft kapağı denmektedir. Bu kapaklar yangına dayanıklı malzemelerden yapılmakta olup olası bir yangının alandan dışarı çıkmasını da engeller.

ŞAFT KAPAĞI YASAL ZORUNLULUK

Madde 25/3 Binaların Yangından Korunması Hakkındaki Yönetmelik gereği, çöp, haberleşme, evrak ve teknik donanım gibi düşey tesisat şaft ve baca duvarlarının yangına en az 120 dakika, kapaklarının ise en az 90 dakika yangına dayanımlı ve duman sızdırmaz olması gerekmektedir.



TEKNİK ÖZELLİKLERİ

A YANGIN tarafından, TS EN 671-1 belgeli yarı sert kauçuk hortumlu ve TS EN 671-2 belgeli yassı hortumlu yangın dolapları imalatı yapılmaktadır. Dolaplar CE belgesine sahip olup kullanılan hortumlar TS EN 694:2014, TS 9222 ve TS EN 14540:2014 belgelerine sahiptir. Opsiyonel olarak üretilen cam kapaklar termal olarak temperlenmiş emniyet camlarından seçilmektedir.

TS EN 671-1 Sabit Yangın Söndürme Sistemleri Yarı Sert Hortum Makaralı

TS EN 671-2 Sabit Yangın Söndürme Sistemleri Yassı Hortumlu Hortum Sistemleri

AYG YANGIN DOLAPLARI

Yangın dolap sistemi, pompa istasyonundan ya da serbest boru hattından gelen basınçlı suyun yangın dolabının içinde bulunan hortumun ucundaki lansa kadar gelmesi ile oluşan entegre bir sistemdir. Tesisatın amacı, bina içinde ve ana artellerde yangına müdahale edebilmek için yeterli suyun sağlıklı ve kesintisiz bir şekilde sağlanmasıdır. Bunun için gerekli görülen alanlarda itfaiye su alma hattı ve yangın dolapları konumlandırılır.

Son teknoloji otomatik hatlarda elektrostatik boya ile iç ve dış saha dayanımı pekiştirilmiştir. Ürün ve kaliteden taviz vermeden proje bazlı olarak istenilen dolap tasarımı modellenmekte olup yine tüm modelleri yüksek basınç ve iklim şartlarına karşı dayanıklıdır.





Yangın söndürme cihazı, içeriğindeki malzemeler sayesinde ısı ve oksijen arasındaki bağlantıyı kesmeye yarayan basınçlı bir cihazdır. Çok farklı ebat ve özelliklerde üretilen bu cihazlar, özellikle yangınların oluşma aşamasında ve söndürülmesinde büyük önem taşırlar. Yangın söndürme cihazları, yangınların özelliklerine göre farklı tipte üretilirler.

AYG MARKALI TSE ve C KURU KİMYEVİ TOZLU YANGIN SÖNDÜRME CİHAZLARI

ABC tozlu yangın söndürücü olarak da bilinir. A, B ve C tipi yangınlarda yani metal ve elektrik yangınları haricindeki tüm yangınlarda kullanılabilen cihazlardır. ABC tozlu yangın söndürme cihazları, yangınla mücadelede üstün kapasiteye sahiptir.

KÖPÜKLÜ YANGIN SÖNDÜRME CİHAZLARI

Köpüklü yangın söndürücüler, A (katı) ve B (sıvı) sınıfı yangın risklerinin bulunduğu ortamlar için uygundur. Köpükler, yanan maddenin yüzeyini kaplar, oksijenle bağlantıyı keser aynı zamanda yanma ısısını düşürerek soğutucu etki yapar. Ortama zarar vermeden kolayca temizlenebilir. Köpük gözenekli maddelerin içine nüfuz eder ve köpükteki su bileşeninin buharlaşması vasıtasıyla yangını soğutur. Benzin gibi yanan sıvıların üzerine bir köpük halısı oluşturan köpük söndürücüler; ısının etkisi altında döşemelik kumaş ve halılardaki liflerin sıvılaşabildiği alanlar ve alev alabilir sıvılar için özellikle uygundur. Elektrikli ekipmanların sıvılar yüzünden ciddi bir şekilde hasar görmesine rağmen köpüklü söndürücülerin elektrikli cihazlarla kullanımı uygundur.

**KARBONDİOKSİT GAZLI YANGIN SÖNDÜRME CİHAZLARI**

Karbondiyoksit gazlı (CO2) yangın söndürücüler, basınçlı karbondiyoksit gazından oluşmaktadır. Kullanıldığında, ortamdaki oksijen miktarını düşürüp, yanma reaksiyonunu kırarak söndürme sağlar. B sınıfı yanabilen sıvılar (petrol, parafin, boya, tiner...) ve C sınıfı yanabilen gazlar (propan, bütan, metan...) yangın tipleri için uygundur ve toz veya su içermediklerinden elektronik malzemelere zarar vermez.

TAŞINABİLİR YANGIN SÖNDÜRÜCÜLER

- Gövde, 3mm 6224 HRP sacdan üretilmiştir.
- Derin sıvama metodu ile imal edilmiş olup, elektrostatik polyester toz boyalıdır.
- Cihazlarımızın kontrollü çalışmasını sağlayan tetik aksamı CE belgelidir. Emniyet ventilli ve manometre sibopludur.
- Özel tasarım arabasıyla istenilen alana kolaylıkla taşınabilir.



AYG MARKALI ve CE BIOVERSAL YANGIN SÖNDÜRME CİHAZLARI

Yangın her alanda en tehlikeli risk sınıfları arasında yer alır. Özellikle Endüstriyel ve Enerji tesislerinde, Rafinerilerde, Akaryakıt tesislerinde tehlikenin boyutu çok daha fazladır. **BIOVERSAL** biyolojik köpük, her alanda yangın riskine karşı, yangını söndürür, soğutur ve tekrar tutuşmasını engeller. Sonrasında ise kullanıldığı yerde oluşan kirliliği, yağ ve yakıtı çevreye zarar vermeden temizleyerek su buharı ve karbondioksit olarak havaya karıştırır. Bioversal, uluslararası kabul görmüş çevre dostu bir yangın söndürücü olup, tamamen bitkisel maddelerden üretilmiştir. Dumanın zehirli etkisini azaltarak, özellikle kapalı alanlarda yangına daha kolay müdahale imkânı sağlar. Bioversal mucize söndürücü, yanıcı maddenin hidrokarbon zincirini kırarak yapısını değiştirir. Tamamen organik, insan ve çevre dostu olan bu ürün kullanıldıktan sonra 2 ile 4 gün içinde tamamen doğaya karışmaktadır.

Bioversal yangın söndürücüler, **A, B, C ve F** tipi yangınlarda, mineral yağlar ve petrol türevlerinin temizliğinde efektif olarak kullanılmaktadır.



BIOVERSAL QF

Yangınlarda soğutucu özellik taşır. Dumanın zehirli etkisini azaltır. Yanan madde üzerine soğutucu etkisi vardır. Çevreye duyarlıdır. Dünya normlarına uygundur. Doğal dengeyi sağlar. Petrol ve türevi kazalarında söndürme, soğutma, tekrar tutuşmama ve temizleme işlevi vardır. Denizde ve karada petrol türevlerinin temizliğini sağlar.



BIOVERSAL HC

Bioversal HC'nin, Avrupa Birliği'ne üye ülkelerin yer aldığı Avrupa Deniz Güvenliği Ajansı (EMSA) listesinde, İspanya ve İtalya'nın denizlerinde kullanıldığı dispersant olarak yayınlanmış ve kabul görmüştür.



BIOVERSAL RC

Kalıcı olarak yağ ve yakıt parçalarını yok eder; zemin yüzey kayganlığını, yangın ve patlama tehlikesini minimuma indirir.



BIOVERSAL ÜRÜNLERİNİN ETKİ ŞEKİLLERİ

Petrol ve yağların sistemini bozar, Kendi kendini doğal şekilde onarıma devam eder, Oluşmuş kirlerin imhası, Oksijen alışverişi, solunum ve tekrar solunum imkanı, Biyolojik döngü başlaması, Biyolojik ayrışma sürecinin başlaması, Kirlenmelerin ayrıştırılmasını hızlandırılması, Ekosistemi eski sağlığına kavuşturur.

KALİTE BELGELERİ

- DIN 14272-2 / UL- 162-7 - Amerikan Standardına Göre Uygunluk Testi
- IMO - International Maritime Organization
- EN 1568-3 / Level 1A - Avrupa standardı –Yangın Köpüğü Test Sertifikası
- ICAO level C - Uluslararası Sivil Havacılık Organizasyonu



AYG

YANGIN HİDRANTI

Hidrانت, ana yangın besleme hattından hortum ve diğer yangından korunma cihazlarına su almak amacıyla ana yangın besleme hattına yapılan bağlantı ekipmanıdır. İtfaiyenin yangına müdahale edebilmek için bırakılan bağlantı ağızlarından oluşur. Yangın sırasında bina dışına belirli aralıklarla yerleştirilen hidrantlarla itfaiye araçlarına su takviyesi yapılabilir veya direkt hortum bağlanarak yangına müdahale edilebilir. Hidrant hatlarının bağlantıları şehir suyu şebekesinden veya büyük işletmelerde yangın pompasından beslenir.

Basıncılı su şebekelerinde itfaiyenin hortum ile su almasına yarayan, su alma ağız zemin üzerinde olan hidrantlardır. Hidrant vanayı kumanda eden mil, otomatik boşaltma vazifesi gören yaylı sibop, hortum bağlantı rakorları ve ana gövdeyi oluşturan döküm parçalarından oluşmaktadır.

Hidrانت anahtar yardımı ile mil saat ibresi yönünde çevrildiğinde hidrant kapatılmış, mil saat ibresi tersi yönünde çevrildiğinde ise hidrant açılmış olur. Sibobun hidrant içindeki suyu boşaltması için özellikle soğuk havalarda hidrantı kapalı olması gerekir.

Gövde üzerinde bulunan sibop su kullanımı olmadığı zamanlarda hidrant içindeki suyu boşaltarak donmayı engeller. Sibop suyun akış yönünde kapanmaktadır. Böylece sistemdeki basınç altında kalan sibobun sızdırmazlığı sağlanmış olur.



Yangın pompası, yangın söndürme sisteminde kullanılan daha önceden hesaplanmış su çıkış ağzlarındaki basıncı ve gerekli debiyi karşılayacak şekilde projelendirilmiş, söndürme sisteminin bir parçasıdır. Yangın pompası su yaratmaz, kendisine verilen suyu su kaynağından alır ve aldığı suyun basıncını (enerjisini) artırır. Yangın Pompası kesintisiz bir su kaynağına bağlanmak zorundadır.



Yangın pompaları temel olarak sprinkler yağmurlama sistemini, yangın dolaplarındaki hortum tesisatını, itfaiye su alma ağzlarını ve hidrantları beslemeye yarar. Bir yangın pompa grubu elektrik, dizel ve jokey pompadan oluşur ve sprinkler (yağmurlama), köpük sistemlerinin, çevre hidrant hattı ve yangın dolaplarının entegrasyonunu ve beslemesini sağlar.

POMPA TİPLERİ

- Tek Kademeli
- Uçtan Emmeli
 - Yatay Milli
 - Santrifüj
- Düşey Milli Hat Tipi Pompa
- Jokey Pompa.



SULU YANGIN SÖNDÜRME SİSTEMLERİ

SPRINKLER SİSTEMİ

Sistemin kurulduğu alanda, yangını söndürmek, soğutmayı sağlamak ve gelişen yangını itfaiye gelinceye kadar sınırlamak amacı ile kurulan ve su püskürtmesi yapan otomatik söndürme sistemidir.

Sprinkler sistemlerinin güvenilirlik ve performansını etkileyen en önemli faktör, ekipman ve malzeme seçimidir. Bu malzemelerden biri de su kaynakları ve sprinkler arasındaki bağlantıları sağlayan vanalardır. Kullanılacak vanaların tercihi sistem için hayati önem taşımaktadır.



Sprinkler için kullanılacak vananın sistem basıncına uygun olması gerekir. Her sprinkler tesisatı, EN 12259-2 veya EN 12259-3'e uygun bir alarm vana setine sahip olmalıdır. Yangın tesisatlarında, su akışını kesebilen vanalar, bölgesel kontrol vanaları ve su kaynağı ile sprinkler tesisatı arasındaki besleme hatlarında bulunan kontrol vanaları kullanılır. Bu vanalar, konum göstergeli ve izlenebilir olmalıdır. Sprinkler sistemi ana besleme borusu birden fazla yangın zonuna hitap ediyorsa; her bir zon veya kolon hattına akış anahtarı, test drenaj vanası ve izlenebilir kesme vanasından meydana gelen kat vana grubu konulmalıdır.



Islak Alarm
Vanası

SPRINKLER SİSTEMLERİNİN ANA PARÇALARI

Sprinkler sistemi genel olarak;

- Yangın pompaları
- Sprinkler başlıkları
- Bağlantı parçaları
 - Borular
 - Askılar
- Tesisat kontrol vanaları
- Akış göstergeleri.



Relief
Vana



Yükselen Millî
Vana



Test Drenaj
Vanası



Akış
Anahtarı



Yivli Kelebek
Vana

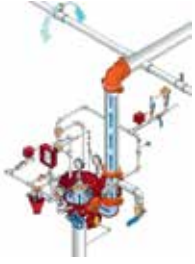


ISLAK BORULU SPRİNKLER SİSTEMİ

Özellikle donma tehlikesi olmayan endüstriyel tesislerde, depolarda yüksek binalarda kullanılan en basit ve en çok kullanılan sistemdir.

KURU BORULU SPRİNKLER SİSTEMİ

Genellikle donma tehlikesi olan bölgelerde ve ısıtılmayan ortamlarda harici depolama ve yükleme sahalarında kullanılır. Kuru borulu sprinkler sisteminde boru hattında su yerine basınçlı hava ve nitrojen kullanılır.

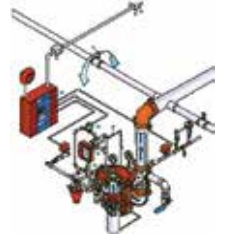


BASKIN TİP SPRİNKLER SİSTEMİ

Özellikle yüksek tehlike sınıfı olan depolama alanlarında, petrokimya tesislerinde, uçak hangarlarında ve tank soğutma sistemlerinde uygulanır.

ÖN TEPKİNELİ SPRİNKLER SİSTEMİ

Yangın anında suyun zarar verebileceği bilgi işlem odalarında, müzelerde ve kütüphanelerde, arşiv odalarında, hassas üretim yapan endüstriyel tesislerde kullanılır.



TOTALPAC SPRİNKLER SİSTEMİ

Islak, kuru, baskın, tek ve çift kitlemeli ön tepkili ve FIRECYCLE III sistemlerinin ön montajlı şekli işe kabin içinde ya da kabin dışında hazır şekilde monte edilmiş haldeki sistemler, tak çalıştır özelliğinden dolayı operasyonel olarak zaman tasarrufu sağlar.

FIRECYCLE III SPRİNKLER SİSTEMİ

Aç-kapa geri çevrim sistemi ile su zararı minimuma indirilir. Yangın durumunda yangını algılayan ve tepki veren, gerektiği durumda da yangın söndürmeyi başlatan fakat yangından değerli eşyaları da fazla su zararından koruyan tasarruflu bir sistemdir.



GAZLI YANGIN SÖNDÜRME SİSTEMLERİ



Yangının oluşabilmesi için yanıcı maddelerin belirli bir sıcaklığa ulaşabilmesi ve ortamda yeterli miktarda oksijen miktarının bulunması gerekmektedir. Yanma olayının gerçekleşmesi için oksijen oranının %16'nın altına düşmemesi gerekir. Oksijen oranının %16'nın altına inmesiyle yanma reaksiyonu yavaş yavaş sönmeye yüz tutar. Oksijen oranının %12'nin altına düşmesi halinde yanma sonlanır.

Gazlı söndürme sistemleri, sıcaklığı düşürüp, ortamdaki oksijen miktarını yanma sınırının altına indirerek yangını söndürmektedir. Uygulandıkları mahallere zarar vermez, esnek kullanım seçenekleri sunar ve mahalde bulunan donanımların söndürme işleminden sonra kullanılabilir durumda kalmasını sağlarlar.

TEMİZ GAZ

Temiz gazlı söndürme sistemleri korozyona yol açmaz ve elektrik iletkenliği yoktur. Bu yüzden elektrikli ve elektronik ekipmanlar içeren odaların korunması için özellikle uygundur. Kullanılan söndürücü madde, elektriksel iletkenliği olmayan, buharlaştıktan sonra atık bırakmayan, uçucu sıvı veya gaz halindedir.

GAZLI YANGIN SÖNDÜRME SİSTEMLERİNİN KULLANIMINDA YASAL GEREKLİLİKLER

- Gazlı sabit söndürme sistemleri, tesisin nitelik ve ihtiyaçlarına bağlı olarak uygun, güncel, sertifikalı ve ilgili TS ISO14520 ve ISO 15004 standartlarına göre tasarlanmalıdır.
- Özel söndürme sistemleri, suyun söndürme etkisinin yeterli görülmediği veya su ile reaksiyona girebilecek maddelerin bulunduğu, depolandığı ve üretildiği hacimlerde uygun tipte söndürme sistemi tesis edilir.
- Halon alternatifi gazlar ile tasarımı yapılmış gazlı yangın söndürme sistemlerinde kullanılan söndürücü gazın, yerel ve uluslararası yönetmelik ve standartlarla belgelenmiş uzun süreli kullanım geçerliliği olmalıdır.
- Her türlü gazlı söndürme sistemleri kurulurken, otomatik gaz boşaltımı esnasında veya sistemin aktive olduğunu işletici ve mahalde çalışan personele bildiren ve kişilerin söndürme mahalini tahliye etmesini sağlayacak sesli ve ışıklı uyarılar temin ve tesis edilmek zorundadır.
- Gazlı söndürme sistemlerinde yer alan bileşenler sertifikalı olmalı ve tüm silindirlere TPED direktiflerine uygun ve π işaretli olmalıdır.



GAZLI YANGIN SÖNDÜRME SİSTEMLERİ

A) KİMYASAL GAZLI YANGIN SÖNDÜRME SİSTEMLERİ

FM200 (HFC227ea) GAZLI YANGIN SÖNDÜRME SİSTEMLERİ

Özellikle küçük ve orta büyüklükte odaların korunması için uygundur ve söndürme maddesi odanın içinde ya da başka bir alanda kompakt bir biçimde depolanabilir.

FM200 olarak bilinen **HFC227EA** gazlı yangın söndürme sistemleri, kullanım alanı en geniş ve dünyada en yaygın olan temiz gazdır. Koksuz, renksiz, insanlara zarar vermeyen, elektriksel iletkenliği bulunmayan ve uygulama sonrasında mahalde toksit madde bırakmayan bir gazdır.



NOVEC 1230 GAZLI YANGIN SÖNDÜRME SİSTEMLERİ

Novec 1230 Gazlı Söndürme Sistemi, Temiz Gazlı Söndürme Sistemleri için kullanılan alternatif çözümlerden biridir. Normal oda sıcaklığında su görünümüne sahip olsa da, yalıtıcılık özelliğinin bulunmaması ve hızla gaz fazına geçmesiyle, elektrik ve elektronik ekipmanlarının söndürmesinde çok etkili bir ajandır.



B) İNERT GAZLI YANGIN SÖNDÜRME SİSTEMLERİ

• KARBONDİOKSİT (CO2) GAZLI YANGIN SÖNDÜRME SİSTEMLERİ

Gazlı sabit yangın söndürme sistemlerinde kullanılan en eski ve en yaygın söndürme sistemi karbondioksit (CO2) gazıdır. Atmosferde bulunan karbondioksit (CO2), renksiz, koksuz ve iletken olmayan, alanı veya hacmi korumak için hızlıca ve etkili bir şekilde yayılabilen bir gazdır.

CO2 sistemleri yüksek basınçlı sistemler olup insanların bulunmadığı mahallerde kullanılabilir. Lokal uygulamalarda kullanıma en uygun gazdır ve özellikle kimyasalların bulunduğu mahallerde en etkin çözüm olarak kullanılmaktadır. Yeniden dolumu lokal gaz dolum firmalarından yapılmaktadır. Karbondioksitli söndürme sistemleri, söndürme maddesinin depolanması için az miktarda yere ihtiyaç duyar.

• IG-01 (ARGON) IG-55 (ARGONITE) IG-100 (AZOT) IG-541 (INERGEN)

İNERT GAZLI YANGIN SÖNDÜRME SİSTEMLERİ

Inert, diğer malzemeler ile reaksiyona geçerek yanma gibi herhangi bir kimyasal işleme girmemektedir. Inert gazların söndürme işlemi boyunca, hiçbir kimyasal açığa çıkmamakta ve ozon tabakasına herhangi bir zarar vermemektedir.

Karbondioksit her türlü yanma olayında meydana gelen bir üründür. Bu neden ile yangın durumunda reaktif değildir ve söndürme gazı olarak kullanılabilir. CO2, yangın uygulamalarında inert gaz gibi davranır.

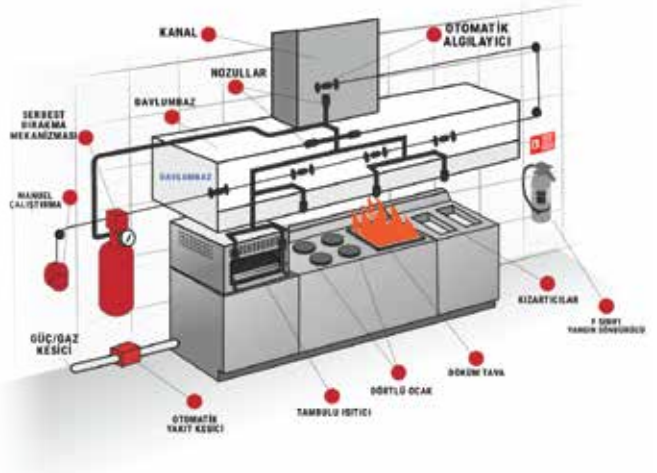
A YANGIN, Gazlı Söndürme Sistemleri uygulamalarında **SIEMENS** ve **ROTAREX** çözüm ortağı olup anahtar teslim taahhütler gerçekleştirmektedir.



DAVLUMBAZ YANGIN SÖNDÜRME SİSTEMLERİ

METAL DEDEKTÖRLÜ DAVLUMBAZ YANGIN SÖNDÜRME SİSTEMİ

Yapılan araştırmalara göre, tüm restoran yangınlarının % 57'si pişirme ekipmanlarından kaynaklanmaktadır. Yağ yangınları endüstriyel mutfaklar için, özel bir risk oluşturmaktadır çünkü suyla müdahale edilememektedir. Düzenli olarak temizlenmeyen davlumbazlarda yağ gibi yanıcı maddelerin yoğunluğu günden güne artar ve bu da yangın riskini artırır. Yangını oluşturan oksijen, ısı ve yakıt grubu içinde, en kolay tutuşabilen yakıt türlerinden biri yağdır. Yağ direkt tutuşabildiği gibi, bacalarda ya da davlumbazda biriken yağsal atıklar da ısı kaynağı kapatıldıktan sonra tutuşma riskine sahiptir. Mutfak yangınları için AR-GE&ÜR-GE çalışmalarıyla geliştirilen "Davlumbaz Söndürme Sistemi" bu riskleri ortadan kaldırarak 7 gün 24 saat sizi ve mutfağınızı yangına karşı korumaya devam eder.



DVL-0101, DVL-0102, DVL-0103, DVL-0104

Yükseltilmiş söndürücü kapasitesi.
Daha çok hacim ve akış noktası.

Davlumbazlarda meydana gelen yangın, içerisindeki metal dedektörler sayesinde hızla tespit edilir. Sistem bir yangın tespit ettiğinde, bu tür yangınlar için özel olarak geliştirilen söndürücü ajan, kısa sürede ilgili alana yayılır. Boşalan söndürücü ajan, alevleri kapatarak, ateşin oksijenle bağlantısını keser ve hızlı bir şekilde soğutma işlevi görür. Sistem devreye girer girmez, cihaza giden gaz hattı da anında kesilir ve yakıt kaynağı otomatik olarak durdurulur. Böylece mutfakta başlayan küçük ama tehlikeli bir yangına en başından müdahale ederek yangının diğer mahallere yayılması engellenir. Davlumbazın boyutları ve altında kullanılan mutfak ekipmanlarının sayı ve özelliklerine göre, kullanılacak söndürme ajanının litresi ve kullanılan nozul ve algılama ekipman sayısı her projeye uygun olarak tasarlanmaktadır. Mutfak yangın söndürme sistemlerine yatırım yapmak yangın ve duman hasarını onarmaktan daha ekonomiktir.

KULLANIM ALANLARI

- Restoranlar
- Oteller
- Tatil Merkezleri
- Alışveriş Merkezleri
- Okullar
- Hastaneler ve Sağlık Kurumları
- Endüstriyel Tesisler
- Havaalanları.



KONTROL BAŞLIKLARI
Montaj kolaylığı. Algılama elemanları veya manuel buton ile sistem aktivasyonu



MANUEL AKTİVASYON BUTONU
Tehlikeli bölgeye güvenli mesafeden manuel çalıştırma imkanı verir.



KROM NOZUL VE BAŞLIK
Mutfağın dizaynına uygun nozul ve başlıklar.

KALİTE BELGELERİ

- 18-IS-1606-TAT-19-TPI-0299 UL 300 / TS 13699 TUV AUSTRIA
- 2017-TURK-1562-17-IS-1204 Fire Extinguisher 6L,12L,17L,24L TUV AUSTRIA
- ZSTS/SWZE/2127 Fire Extinguisher 6L,12L,17L,24L TUV AUSTRIA



ALGILAMA ELEMANLARI
Değişik sıcaklık seçenekleriyle en uygun algılama.

* Davlumex 'nin tescilli bir markasıdır.

DAVLUMBAZ YANGIN SÖNDÜRME SİSTEMLERİ

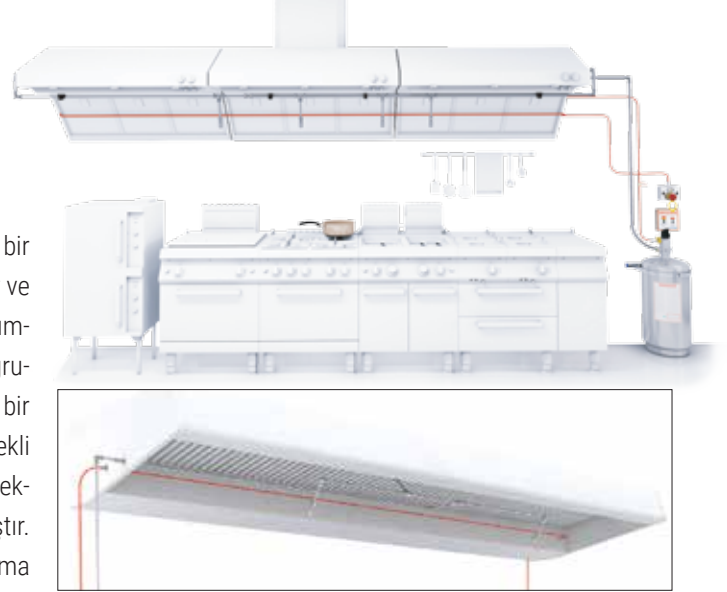
PNÖMATİK ALGILAMA HORTUMLU DAVLUMBAZ YANGIN SÖNDÜRME SİSTEMİ

- Kolay / Esnek kurulum
- Hızlı ve Etkili bastırma
- Son derece Güvenilir: Elektrik veya hareketli parça yok
- Çok ekonomik

FireDeTec küçük ve orta ölçekli ticari mutfaklar için hızlı ve etkili bir otomatik yangın algılama ve otomatik yangın söndürme sistemidir. Alev ve ısıya duyarlı, düşük basınçlı hava ile çalışan hat alev algılayıcıdır. Davlumbaz - doğrudan pişirme alanının üstüne esnek sensör hortumuyla, doğrudan aspiratörün içine kolayca monte edilir. Alev ve ısıyı hızlı ve güvenilir bir şekilde tespit eden ve yangın söndürme sistemini harekete geçiren sürekli bir lineer sensör borusuyla davlumbaz söndürme sistemini, elektrik gerektirmeyecek ve hareketli parçaları olmayacak şekilde tasarlanmıştır. Kullanılan boru kuru azotla 16 bara basınçlandırılır. Bu basınçlandırma dinamikleri, tüpü ısıya daha reaktif hale getirir. Pratik ve kullanışlı, 2 bölge pişirme alanına sahip küçük ve orta boy mutfaklar için en uygun çözümdür. Fiyat avantajı olup neredeyse hiç bakım gerektirmez. FireDeTec kurulumu kolaydır. Tüm bileşenler bir kutu içinde gelir ve F Sınıfı söndürücü madde dahil edilir. FireDETEC otomatik yangın söndürme sistemi şunları içerir: silindir, diferansiyel basınç valfi, sensör borusu, tahliye borusu ve nozulları, manuel aktüatör, konektörler ve montaj braketi.

GENEL UYARILAR

- Sistemde yüksek basınç olduğundan basınçlı tüplerle çalışırken uygun koruyucu gözlük takılmalıdır.
- Dolum esnasında tüpün dolum cihazına takılı olduğundan ve sabitletiğinden emin olun.
- Tüpler valfin yanlışlıkla açılmasıyla oluşacak tam itme kuvvetine dayanabilecek sağlam bir yapıya sıkıca tutturulmalıdır.
- Boru hattını sabitleirken oksijen kullanmayın. Oksijen kullanımı yağların alevlenmesine sebep olabileceğinden ölüme, ciddi yaralanmaya ve / veya maddi hasara neden olabilir.
- Basınçlı bir kartuşu kesinlikle atmayın. Kartuşlar atılmadan önce boşaltılmalıdır. Dolu kartuşlar düzgün bir şekilde kullanılmaması durumunda tehlikeli olabilir.
- Kartuşları 49 ° C'nin üstünde ısıtmayın. Ölüm, ciddi yaralanma ve / veya maddi hasar oluşabilir. Aşırı ısınmış basınçlı kartuş patlayabilir ve bu nedenle maddi hasar, ciddi kişisel yaralanma ve muhtemelen ölüme neden olabilir.



9L, 16L ve 25L

Küçük, orta ve büyük ticari mutfaklar için farklı boyutlardaki silindirlere.



Bütün pişirme tipleri için tek tip nozul seçimi.



Manuel aktivasyon seçeneği için ilgi çekici ve kompakt dizayn edilmiş buton.



Yağlı ve sıcak ortamlar için özel olarak tasarlanmış emsalsiz algılama hortumu.

ÖZEL YANGIN SÖNDÜRME SİSTEMLERİ

Server kabinleri ya da elektrik panoları gibi sıkışık ve yoğun ısı dolaşımının olduğu yerler yangın riskine açıktır. Elektrik bağlantıları, kısa devreler, aşırı gerilimler, arızalı güç kaynakları ve elektrik arkları nedeniyle sıklıkla pano yangınları yaşanmaktadır.

Özel söndürme sistemleri, değerli veri ekipmanınızı ve verilerinizi yangın riskine ve bu riskin doğuracağı sonuçlara karşı korur.

Özel söndürme sistemleri, kabin içine yerleştirilen sisteme entegre ısı ve alev duyarlı algılama ekipmanlarıyla, kabin içinde başlayan bir yangını başlangıç aşamasında algılayan ve otomatik olarak devreye giren, bağımsız bir yangın söndürme sistemidir. Sistem, kalıntı bırakmayan ve temizleme gerektirmeyen, rensiz, kokusuz ekipmanlarınıza zarar vermeyen gaz formunda bir söndürme ajanı boşaltacaktır. Bu temiz ajanlar iletken, aşındırıcı değildir ve insanlar için de güvenlidir. Özel söndürme sistemleri, değerli veri ekipmanınızı ve verilerinizi yangın riskine ve bu riskin doğuracağı sonuçlara karşı korur.

ELEKTRİK PANOLARINI NEDEN YANGINDAN KORUMALIYIZ

Evlerimiz dışındaki yangınların % 13'ü elektrik dağıtım panolarında veya ekipmanlarında çıkmaktadır. Bu yangınların % 21'i direkt olarak maddi zararlar sonuçlanmıştır.

ELEKTRİK YANGINLARININ ÇIKMA SEBEBİ

- Kısa Devreler, Ekipmanların Aşırı Isınması ve Aşırı Yüklenmesi
- Hatalı Elektriksel Bağlantılar
- Elektriksel Arızalar
- Elektriksel Dalgalanmalar
- Ara ara oluşan arklar
- Elektrik Kablolarının Ömrünü tamamlaması
- Yanlış Montajlar
- Hatalı Ekipman Seçimi

ELEKTRİK PANOLARI KULLANIM ALANLARI

- Elektrik Panoları
- Bilgisayar Serverları
- Elektriksel Ekipmanlar
- Şalter Kutuları
- Akü Şarj İstasyonları
- İnversiyon Panelleri
- Röle Anahtarları



FIREDETEC PANO İÇİ YANGIN SÖNDÜRME SİSTEMLERİNİN ÖZELLİKLERİ

DIRECT SİSTEMLER (<2m³)



- Algılama Hortumu yangını hem algılar hem de gazı patlayan hortumdaki delikten tahliye eder.
- Küçük ve erişilmesi zor hacimler ideal seçimdir. (< 2m³)
- Sistemin montajı oldukça kolaydır.

INDIRECT SİSTEMLER (<9m³)



- Algılama hortumu sadece algılama görevini üstlenir.
- Gazın tahliyesi ayrı bir boru hattı ile sağlanır.
- Sistemin daha etkin bir performansı vardır.
- Gazın tahliyesi daha hızlıdır.
- Manuel aktivasyon olanağı mevcuttur.

ELEKTRİK PANOSU SÖNDÜRME SİSTEMLERİ AVANTAJLARI

VERİM

- Sürekli Lineer Algılama,
- Hızlı Tepki,
- 7/24 koruma.

YÜKSEK KALİTE VE GÜVENİRLİK

- Sistem, bağımsız ve resmi kuruluşlardan sertifikalıdır,
- Sistemin yanlış alarm ile sistemin devreye girme ihtimali bulunmaz,
- Sistemde algılama hattı veya sistem tüpündeki kaçakları izleme imkanı bulunur,
- Sistem darbe ve Titreşimlere karşı dirençlidir.

ESNEKLİK

- Hertürlü ekipmanla montaj imkanı,
- Erişilmesi en zor alanlarda bile montaj imkanı,
- Ekstra bir güç kaynağına gereksinimi bulunmaz,
- Düşük basınçlı sistemlerdir. (HFC 227 / FM-200).

KOLAY MONTAJ VE BAKIM

- Hızlı ve basit montaj,
- Basit bakım prosedürleri.

YANGIN ALGILAMA SİSTEMLERİ

Yangın algılama sistemleri, duman, yangın, karbon monoksit veya diğer acil durumları algıladığında, olayın kaynağının görsel ve işitsel cihazlarla tespit ederek, insanları uyarmaktadır.

Yangın Algılama ve İhbar Sistemlerinin temel işlevi, yangın kaynağının kısa sürede bulunarak söndürülmesidir. Yangının kaynağının bulunmasındaki süre, dikkate alınmadan yapılan projelendirmeler veya algılama elemanlarının tipinin doğru seçilmemesi sistemin ana işlevini tam olarak yerine getirememesine neden olacaktır. Ayrıca algılayıcı tipinin ortam koşullarına uygun olarak seçilmemesi yanlış alarmlara neden olacağından, sistemin güvenilirliğinin ortadan kalkması sonucunu doğuracaktır. Sistem, duman dedektörlerinden ve ısı dedektörlerinden otomatik olarak ya da çağrı noktaları veya çekme istasyonları gibi manuel alarm etkinleştirme cihazlarıyla etkinleştirilebilir.

Hayatları
Korur



Varlıkları
Korur



İş
Sürekliliğini
Sağlar



ADRESLİ YANGIN ALARM SİSTEMLERİ

Adresli yangın alarm sistemleri yangının adresini kesin olarak bildirmesi temeline dayanır. Adresli sistemlerde cihazlar adresli santralin çevrim hattına bağlanır. Çevrim hattı adresli yangın alarm santralinden çıkar, hat boyunca adresli cihazlar bağlanır ve en sonunda çevrim hattı santrale dönüş yapar. Çevrime bağlanan tüm adresli cihazlar yazılımsal olarak ayrı adresler alır. Adresli sistemlerde çevrim hattına bağlı cihazlar belirli periyotta sorgulanır. Sistemde oluşan hata ve yangın durumları noktasal olarak yangın alarm santraline bildirilir. Hata olaylarından farklı olarak yangın durumunda adresli cihazlar çevrim sorgusunda sıranın kendisine gelmesini beklemeden kesme (interrupt) sinyali ile yangını santrale bildirir.

KONVANSİYONEL YANGIN ALARM SİSTEMLERİ

Geleneksel bir sistemdir, ekonomik olduğundan dolayı günümüzde özellikle küçük projelerde çok sık kullanılmaktadır. Konvansiyonel yangın alarm sistemleri genellikle basit sistemlerdir. Bu tür sistemlerde yangın algılaması zon temeline dayanır. Konvansiyonel sistemlerde dedektör ve buton gibi giriş cihazları bölge hatlarına bağlanır. Hattın sonuna ise bir hat sonu direnci bağlanır. Bir yangın durumunda algılama yapan dedektör veya tetiklenen yangın alarm butonunun alarm direncinin devreye girmesi dolayısıyla bölge hattının eşdeğer direnci azalır. Artan akım dolayısıyla bölge hattından yangın sinyali gönderilir. Bu sebeple konvansiyonel sistemlerde yangının kaynağı bölgesel olarak tespit edilebilmektedir. Yangın alarmının kaynağı bölgesel olarak tespit edilebildiği için yüksek katlı binalarda veya otel, hastane gibi ayrı bölmelerin olduğu projelerde kullanımı tavsiye edilmez.





A YANGIN, SIEMENS 'in Yangın Algılama Sistem Çözüm Partneri olarak akıllı teknolojiler ile yangın güvenliğinde yenilikçi uygulamalar sunmaktadır.

Yangından korunma, insanları ve varlıkları korumak, iş süreçlerini güvence altına almak ve sürekliliği sağlamakla ilgilidir. Binalarınızı daha güvenli hale getirmek için **Siemens** ile çalışıyoruz. Siemens sizi ve değer verdiğiniz her şeyi yangından ve sonuçlarından güvenilir bir şekilde korumak için ideal bir çözüm sunar.

SIEMENS ALGILAMA SİSTEMLERİNİN ÖZELLİKLERİ

• Kullanımı kolay yangın kontrol panelleri:

Simgeler, LED göstergeler ve düğmeler kullanımı kolaylaştırır ve bilgiler net ve kapsamlı bir şekilde görüntülenir,

• Daha fazla verimlilik için akıllı araçlar:

Dahili Panel Konfigüratörü, ekstra yazılıma gerek olmadan kolay devreye alma olanağı sunar,

• En erken ve en güvenilir algılama:

Siemens'in geniş dedektör portföyü, her ortamda hızlı ve güvenilir algılama için ihtiyacınız olan her şeyi sunar.

• Erken alarm ve akıllı tahliye:

Güvenliği daha da artıran çok çeşitli çevresel cihazlar sunar. Tüm alarm cihazları yapılandırılabilir ve akıllı tahliye sağlayan sebep sonuç matrisine tahsis edilebilir.



DUMAN VE ISI TAHLİYE SİSTEMLERİ



Yangına bağlı ölümlerin % 90'ından fazlası duman zehirlenmesi nedeniyle gerçekleşmektedir. Katlar arasına, odalara ve merdiven boşluğuna dolan duman nedeniyle solunum sorunlarının yanı sıra, karbondioksit zehirlenmeleri ve panik durumları yaşanmaktadır. Duman ayrıca mülke de ciddi zararlar verir.

Duman ve Isı Tahliye Sistemleri, bina otomasyon sisteminize entegre edildiğinde, etkili duman kontrolü ile bina sakinlerinin güvenliği için hayati önem taşır.

Uygun duman ve ısı kaçış sistemlerinin kullanılması, yüksek duman ve ısı konsantrasyonlarından kaynaklanan tehlikeleri önlemede önemli ölçüde yardımcı olur.

Yangın anında çatıya ya da duvara yerleştirilmiş duman ve ısı tahliye üniteleri, kontrol mekanizması veya ergiyen metalli mekanizma ile açılarak, duman ve ısı tahliyesi yapılmasını sağlar. Eş zamanlı açılan besleme havası giriş klapeleri yardımı ile baca etkisi artırılır ve dumanın ve ısının bina içerisine yayılmadan çatıdan tahliyesi sağlanır. Ayrıca bu sistemler gün ışığından faydalanmak ve havalandırma için de kullanılmaktadır.

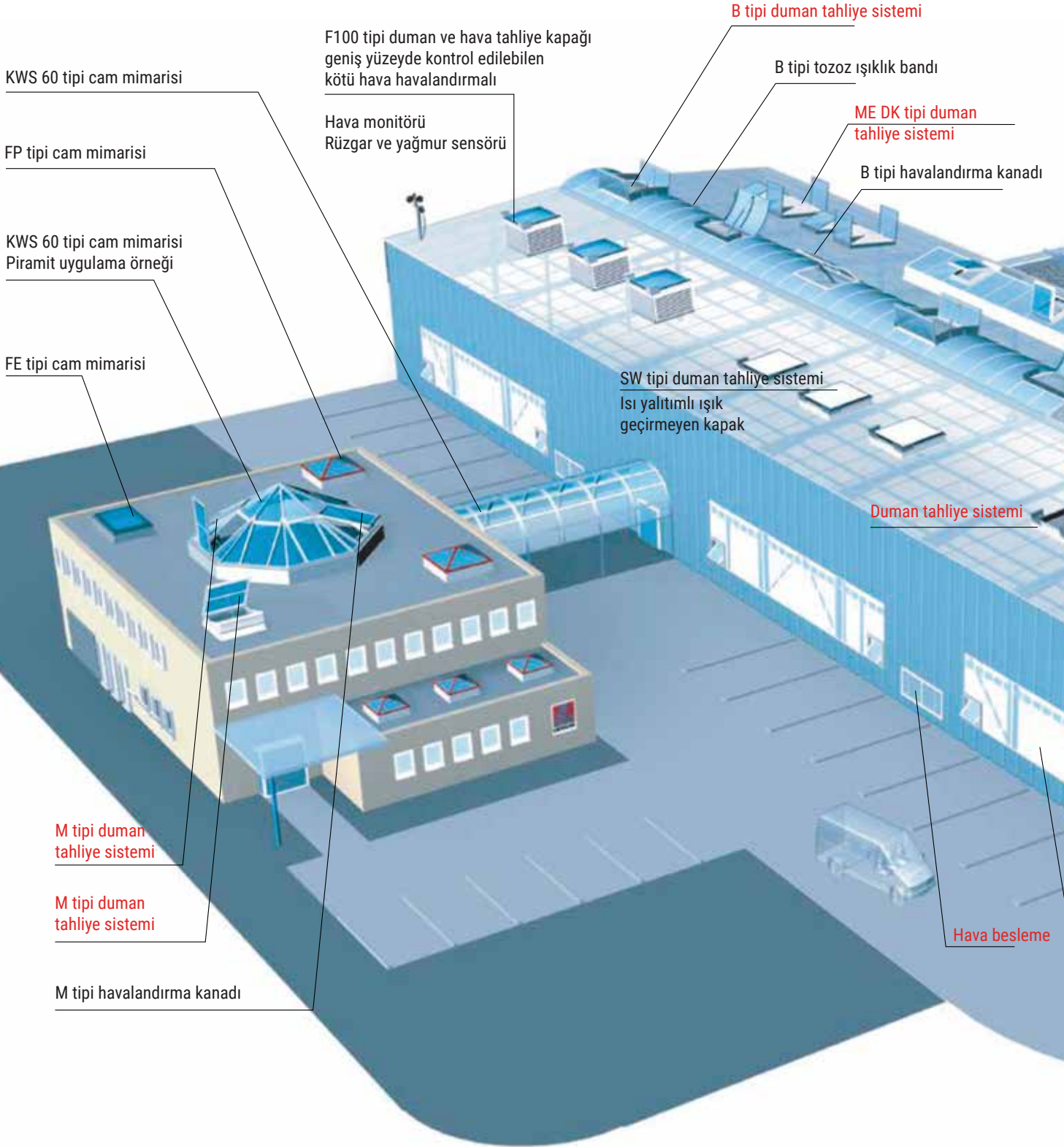


Duman ve Isı Tahliye Sistemleri, eğimli çatı, düz çatı ve duvara uygulanabilir.

DUMAN ISI VE TAHLİYE SİSTEMİ AVANTAJLARI

- Mahalin dumanla dolmasını önler, kaçış yollarını güvence alır ve insan hayatını korur.
- Dumansız bölgeler sayesinde itfaiyenin doğrudan içeriden müdahalesine izin verir.
- Isıyı düşürmesi ile bina ve envanterinin tamamen tahrip olmasını önler.
- Doğal havalandırma ve ışık kaynağı sağlar.





FireShield EI60 YANGIN PERDESİ

FireShield EI60 Otomatik Yangın Perdeleri (sulamasız), mahalli bölgeleri ayırmak ve yangının tüm binaya yayılmasını engellemek için tasarlanmıştır.

Yalıtım derecesi, özel bir malzeme kullanıldığı için yüksektir. Isıya dayanıklı ve uzun süre yangını engellediği için insanları ve içerideki malzemeleri yangından ve dumandan korur.



FireShield EI120 YANGIN PERDESİ

FireShield EI120 Otomatik Yangın Perdeleri (sulamalı).

En uygun yenilikçi seçenek ile yangın çıktığında binayı güvenli bölümlere ayırarak duman, karbon monoksit ile alev akışını engellemektir.

Bölgenin kontrol altına alınmasına, insanların başarıyla tahliye edilmesine, olası zararları azaltmaya ve yangın kaynağının yok edilmesine imkan sağlar.



Accordion FireShield AKORDEON YANGIN PERDESİ

FireShield-S (Akordeon) Otomatik Yangın Perdeleri, üretim teknolojisinde bir modern eğilimdir. Kendi sınıfında eşsiz olup alışveriş alanlarında ve iş merkezlerinde tasarımıyla yaratıcı ve yeni standartlar oluşturur.

Kendi özellikleriyle yangın bariyerlerinin tüm yelpazesini geride bırakır ve yangın çıktığında kapalı alan oluşturarak alev ve dumanın yayılmasını önler.

Yanmazlar, zehirli maddeler üretmezler, tahliye yolunun kullanılabilirliğini ve güvenliğini sağlar.



Horizontal FireShield-H YATAY YANGIN PERDESİ

FireShield-H "Yatay" Otomatik Yangın Perdesi, yangın çıktığında yangın ve dumanın, binanın bir kısmından diğerine geçmesini engellemek için tasarlanmıştır.

Tavan boşluklarına ve yer boşluğuna monte edilir. Perde yatay yönde hareket eder.



FireShield E120 DUMAN PERDESİ

FireShield E120 Otomatik Duman Perdeleri (sulamasız), dumanın yayılmasını engeller ve dumanın, duman giderme sistemlerine doğru yönlendirilmesini sağlar. İnsanların güvenli tahliyesini, ve malların duman ve yangından etkilenmesini engeller.

Yangına dayanım sınırı: Su kullanmadan 120 dakika.



YANGINA DAYANIKLI MEMBRAN

Yangına dayanıklı **membran**, büyük açıklıkları kapatmak ve yangın sırasında alev ve dumanın yayılmasını engellemek için tasarlanmıştır.

Sistemin en önemli özelliği, monte edildiği konstrüksiyona küçük bir ağırlık bindirmesidir.

1 m² alana yaklaşık 1 kg ağırlık gelmektedir.

Müşterinin isteğine bağlı olarak farklı derece yangın dayanıklılığı olabilir.



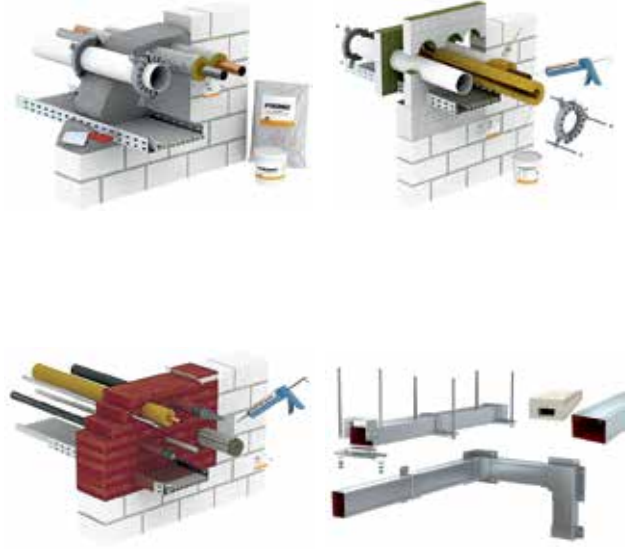
YANGIN DURDURUCU ÜRÜNLER

Yangının durdurucu ürünler, yangının başladığı mahalde tutulması, duman ve ısının diğer alanlara yayılmasını önlemek için açıklıkların kapatılması olarak tanımlanır. Bir yangının yayılması, binayı (dikey veya yatay olarak) bölen yangına dayanıklı bölmelerin yaratılmasıyla sağlanır.

Yangın Durdurucuları, duvar veya zemin düzeneklerinin sürekli yangına dayanımını eski haline getirerek, içlerindeki açıklıkları yangına dayanıklı malzemelerle doldurarak yangının yayılmasını engelleyecek şekilde tasarlanmıştır.

Yangına dayanıklı montajların yapıldığı yerler;

- Yangın Komuta Merkezleri
- Merdiven boşluğu
- Mekanik odalar
- I.T. Odalar



• YANGIN ÇIKMA İHTİMALİ YÜKSEK OLAN BÖLÜMLERİN İZOLE EDİLMESİ

Binanın yangın çıkma ihtimali yüksek olan bölümlerinin geri kalan bölümlerinden izole edilmesi esas amaçtır. Bu bölümler genelde yangına dayanımlı duvarlarla çevrelenir. Bu bölümdeki olası yangın alevinin ve dumanın diğer bölümlere belli bir zaman süresince geçmemesi amaçlanır.



• ACİL ÇIKIŞ YOLLARININ GÜVENLİĞİNİN SAĞLANMASI

Yangın yönetmeliğine göre acil durumda binadaki insanların tahliyesi amacı ile kullanılan yollardır. Yangının tüm olumsuz etkilerinin bu yollarla sirayet etmemesi ve bu yolların daima açık tutulması gerekmektedir. Bu yollar sadece tahliye yolu değil aynı zamanda itfaiyenin binaya giriş yollarıdır. Bir yangın durumunda ölümlerin %95'inin dumandan kaynaklandığı unutulmamalıdır.



• ELEKTRİKLE ÇALIŞAN SİSTEMLERİN ÇALIŞMAYA DEVAM ETMESİ

E30 - 30 dakika boyunca, Acil Aydınlatma Sistemleri, Yangın Asansörleri, Yangın Alarm Sistemleri, Tahliye Anons Sistemleri, Duman Tahliye Sistemleri çalışmalıdır.

E90 - 90 dakika boyunca Yangın Pompası, Yangın Söndürme Suyu Basınçlandırma Sistemi, Mekanik Duman Tahliye Sistemleri, İtfaiye Asansörleri, Hastanelerde Sedyelerinde kullanılan "F" yangın kablolarının bu şekildeki askı ve montaj sistemleri ile monte edilmesi gerekmektedir.

Acil çıkış yollarının tamamen durmandan ve alevden korunması gereklidir.





NANOFIREX YANMAZ 2000 C

İnorganik reçine esaslı NANOFIREX YANMAZ 2000 C, doğal-inorganik bileşenleri ile dolgu maddelerinin uygun kombinasyonu sonucu oluşturulan, uygulandığı yüzeye hem nüfuz eden hem de kimyasal etkileşime giren üstün özelliklere sahip su bazlı bir boyadır. YANMAZ 2000 C Beton yüzeylerde klasik duvar boya gibi organik film tabakası(kabuk) oluşturmayıp zeminle boya kaynaşma Reaksiyonu ile birbiri ile bütünleşip ayrılmaz hale gelir, böylece daha dayanıklı ve uzun ömrü ile temiz cepheler sağlar.

Modern mimaride brüt beton yüzeyli yanma riski yüksek ve uzun ömür istenen binalarda, apartman, dış cephe ve iç mekan uygulamalarında, tüneller, köprüler, silolar, tarım işletmesi, depolar, rezidanslar, oteller, eğlence mekanları, soğuk hava depoları, askeri tesisler, yatakhaneler, cephanelikler, yurtlar, kreş ve çocuk odaları, hastaneler gibi hijyenik olması gereken mekanlarda kullanıma uygundur.

Yaş ovma Direnci Sınıf 2, örtme gücü sınıf 1 olan orta tanecikli tam mat olan YANMAZ BOYA TS 5808 belgesine sahiptir.

ÖZELLİKLERİ

- 2000 °C'ye kadar yanmaz, erimez, kabarmaz,çatlamaz ve dökülmez.
- Uluslararası yapılan testler sonucunda UL94-V2, TS EN 13501-1, DIN 4102, EN ISO 11925-2 standartlarını kapsamaktadır.
- Tamamen doğal hammadde esaslıdır.
- Uçucu zararlı organik bileşkelr içermez.
- Yangın anında zararlı gaz salınımı yapmaz.
- Binanın yüzey sertliğini %38 artırır.
- YANMAZ 2000C Beton yüzeylerde klasik duvar boya gibi organik film tabakası oluşturmayıp zeminle boya kaynaşma reaksiyonu ile bütünleşip ayrılmaz hale gelir, böylece daha dayanıklı ve uzun ömrü ile temiz cepheler sağlar.
- Asit gazlarına ve endüstriyel kirliliğe karşı son derece dayanıklıdır. Cepheler çok uzun süre temiz kalır yıpranmasını ve kirlenmesini önleyen yüksek su iticiliğine sahiptir.
- Kimyasal olarak betonnu içinde geçerli olduğundan herhangi bir çatlama, yırtılma önlenmiş olur.
- Uygulandığı yüzeyde kaynaşma reaksiyonu gösterdiğinden yüksek aderansa sahiptir.



KULLANIM ALANLARI

- Modern mimaride brüt beton yüzeyli yanma riski yüksek ve uzun ömür istenen binalarda,
- Apartman dış cephe ve iç mekan uygulamalarında,
- Tüneller, köprüler, silolar, tarım işletmeleri ve depolar,
- Rezidanslar, oteller, eğlence mekanları ve soğuk hava depoları,
- Askeri tesisler, yatakhaneler, cephanelikler, stadyumlar,
- MEB, Yurtlar, kreş ve çocuk odaları, hastaneler, yoğun bakım üniteleri gibi hijyenik olması gereken mekanlar.

* Nanofirex Yanmaz 2000C  'nin tescilli bir markasıdır.



AYDINLATMA VE YÖNLENDİRME ARMATÜRLERİ



Aydınlatma ve Yönlendirme Armatürleri, genel aydınlatma sistemlerinde meydana gelen arızalara istinaden, özellikle tahliye esnasında, can güvenliğini tehdit edecek bir durum olmaması için, gerekli düzeyde aydınlatma sağlayan bir armatür ve armatürlere bağlı olan cihazlardan oluşur.

Acil durum aydınlatması, 30 Kasım 2000 tarih ve 24246 sayılı Resmi Gazetede yayınlanan Kuvvetli Akım Tesisleri Yönetmeliği Madde 23, Madde 25 ile zorunlu hale getirilmiştir. 26 Temmuz 2002 tarih ve 22827 sayılı Resmi Gazetede yayınlanan "Binalarının Yangından Korunması Hakkında Yönetmelik" acil durum aydınlatması ve güvenlik işaretleri zorunlu hale getirilmiştir.

Her türlü elektrik tesisatının, kaçış yolları aydınlatmasının, acil durum aydınlatma ve yönlendirmesinin ve yangın algılama ve uyarı sistemlerinin, ilgili tesisat yönetmeliklerine ve standartlarına uygun olarak tasarlanması ve tesis edilmesi şarttır.

Kaçış yollarında, kullanıcıların kaçıışı için gerekli aydınlatmanın sağlanmış olması mecburidir. Acil durum aydınlatması ve yönlendirmesi için kullanılan aydınlatma ünitelerinin normal aydınlatma mevcutken aydınlatma yapmayan tipte seçilmesi hâlinde, normal kaçış yolu aydınlatması kesildiğinde otomatik olarak devreye girecek şekilde tesis edilmesi gerekir.



REOLİFT

REOLİFT otomatik iskele sistemlerinin üretimi, kiralanması ve onarımının yanında yük ve personel asansörü üretimi, kiralanması ve onarımını gerçekleştirilmektedir. Kullanıcıların güvenli, hızlı ve rahat çalışması adına tasarım standartları uluslararası düzeyde tutulmaktadır.

ÖZELLİKLERİ

- Hızlı ve kolay kurulum
- Zamandan ve maliyetten tasarruf
- Maksimum iş güvenliği
- Ergonomik, Kolay Bakım
- Yüksek ağırlık kapasitesi
- Arttırılabilir uzunluk ve genişlik ile kolay ve hızlı çalışma olanağı
- 200 metreye kadar yükselebilmek
- Teleskobik uzatma imkânı
- İsteğe bağlı olarak tek veya çift kolonlu kurulum
- Aşınma ve korozyonu önlemek için daldırma galvaniz kaplama.



KULLANIM ALANLARI

- Cephe kaplamalarında
- Binalarda cam montaj işlerinde
- Fabrika ve binalarda asma tavan döşeme işlerinde
- İnşaat ve bina işlerinde
- Boya çalışmalarında
- Her türlü çelik yapı imalatı ve tank imalatı işlerinde
- Fabrikalarda ve alışveriş merkezlerinde borulama
- Havalandırma kanalları imalatında
- Tersanelerde gemi imalatlarında
- Gemi kumlama ve boya işlerinde
- Tüm dış cephe işlerinde ısı yalıtımı ve mantolama işlerinde.

REOLİFT, Türk Teknolojisi ile Türkiye'de üretimi yapılmakta olan otomatik iskele ve asansör çözümleri ile inşaat sektöründe büyük kolaylık sağlıyor.

A FIRE HIZLI YANGIN SÖNDÜRME SİSTEMİ



A FIRE Hızlı Yangın Söndürme Sistemi; ST-37 veya paslanmaz çelik malzemedен üretilen şasi üzerine sarsıntıyı önleyeci kauçuk takozlar üzerinde montajı yapılmaktadır. Ulaşılması zor alanlar için benzin ve dizel motor seçenekleri ile yangına ilk müdahale sistemidir.



A FIRE Sisteminin üzerinde bulunan su ve köpük tankları ve bağımsız bir motor ile hiç güç kaynağına gerek duymadan çok hızlı ve etkin bir şekilde yangına müdahale edebilmektedir.

Yapısal olarak küçük olmasından dolayı bir personel tarafından rahatça kullanılıp, yangına hızlıca müdahale edilebilmesini sağlamaktadır.

Yüksek Basınç Sistemi tarafından sise dönüştürülmüş micron ölçümlü su damlacıkları yüksek basınçla yangın üzerine püskürtüldüğünde genişerek büyür, yangının ısı ile karşılaştığında çok çabuk buharlaşır, büyük miktarda enerji tüketir, yangını besleyen oksijeni engeller. Yangının sıcaklığını düşürerek soğutma yapar.

YÜKSEK BASINÇLI YANGINA İLK MÜDAHALE ARAÇLARI

Mobil olarak kullanılabileceği gibi, her türlü aracın üzerine monte edilebilir veya römorklu olarak üretilmektedir.



YANGIN SİSTEMLERİ PROJE ve TEKNİK SERVİS

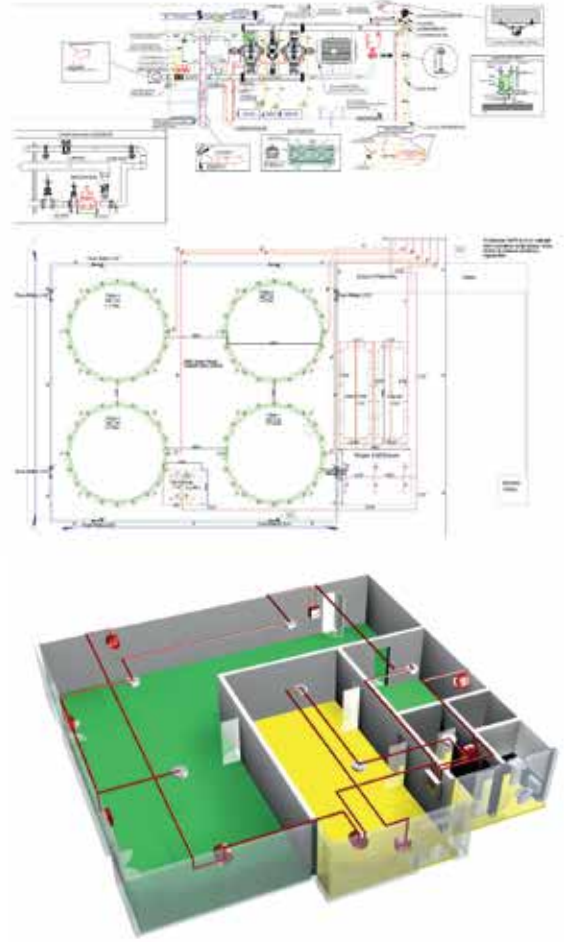
A YANGIN, ileri teknolojinin gerektirdiği mühendislik ve taahhüt hizmetlerine yönelerek yangın algılama ve söndürme sistemleri alanında, işletmelerin ihtiyaçlarını analiz eden ve bu doğrultuda taahhüt, proje, bakım, ürün satış, servis ve işletim hizmetlerini de kapsayacak çözümler sunan bir mühendislik şirkettir.

Teknik yangın söndürme sistemleri ve yangın güvenliği konusunda NFPA ve/veya buna benzer FM, UL, VDS, LPCB kodlarına ve standartlarına uygun projelendirme, danışmanlık, malzeme temini, montaj ve yedek parça konularında hizmet vermektedir.

Yangın yönetmeliğine uygun olarak, yangın algılama ve söndürme sistemlerinin tasarım, uygulama ve işletmesi konusunda, ihtiyaç duyulan hizmetin en üst seviyede ve profesyonel bir yaklaşımla verilmesi sağlanmaktadır.

PROFESYONEL TAAHHÜT GEREKTİREN İŞLERİN DEĞERLENDİRİLMESİ

- Proje bilgilerinin (icmal, şartname, çizimler vs...) toplanması keşif ve toplantı organizasyonlarının yapılması.
- Alınan işin planlanarak, her türlü montaj, test ve devreye alma işlerinin programlanması ve işin tesliminin yapılması.
- Mühendis ve uzman kadroya periyodik olarak teknik eğitimlerin verilmesi.
- Uygulama sırası ve sonrası periyodik bakım süreçleriyle ilgili, ilgili departmanla koordinasyonun sağlanması.



TEKNİK SERVİS

40 yıllık sektör tecrübesi, AR-GE & ÜR-GE yatırım ve çalışmaları ve inovatif yaklaşımıyla endüstri, enerji, petrokimya, savunma, bilişim, inşaat sanayi başta olmak üzere, tüneller, motorlu araçlar, alışveriş merkezleri, okul, hastane ve otel gibi konutlarda kurulan yangın algılama ve söndürme sistemlerinin ve tüm sistem ekipmanlarının, uzun yıllar sorunsuz ve verimli bir şekilde çalışabilmesi için periyodik bakım, yangın danışmanlığı, projelendirmesi, anahtar teslim taahhüt hizmetleri vermektedir.

Yangın korunum sistemlerinin, genel kurulum sistem takibi dışında, periyodik ya da isteğe bağlı, bakım ve takibinin gerçekleştirilmesi için üç ayrı bölgeden tüm Türkiye'ye 7/24 hizmet veren AYG Teknik Servis Ekibi bulunmaktadır.

AYG TEKNİK SERVİS özellikle yüksek yangın riski olan tüm enerji ve endüstriyel tesislerde ve tüm işletmelerde yangından korunma ekipmanlarının ve sistemlerinin tamamına servis ve bakım hizmeti vermektedir.



REFERANSLAR



SOCAR TOWER



FOLKART VEGA



FOLKART TOWERS



MISTRAL
REZİDANS - İZMİR



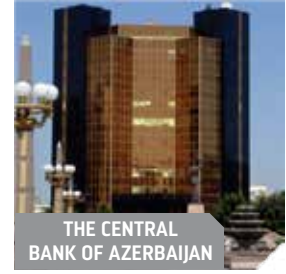
POINT BORNOVA



EGE PERLA
İZMİR



PORT BAKU



THE CENTRAL
BANK OF AZERBAIJAN



KATAL PORTMARİN
MAVİŞEHİR



İZKA PORT BAYRAKLI



MEDİCANA İZMİR



EKMAS MAVİŞEHİR



SEA TOWERS
GEORGIA



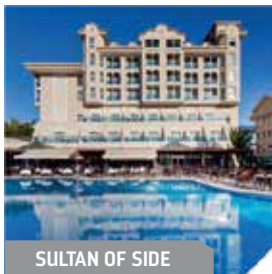
ORBI RESIDENCE
GEORGIA



JUMEYRA OTEL
BAKU



ORANGE COUNTRY
ALANYA



SULTAN OF SIDE



ALGERIA SHERATON
HOTEL



JAKARANDA BELEK



RIXOS ALATAU



STAR RAFİNERİ



SANGACHAL
TERMINAL - BAKU



QARADAG SEMENT
ZAVODU - BAKU



NORD GAS
COMPANY - IRAQ



A YANGIN GÜVENLİK SİSTEMLERİ SAN. ve TİC. A.Ş.

Genel Müdürlük / Fabrika

Yavuz Sultan Selim Cad. No:81

Ayrançılar-Torbalı / **İZMİR**

Tel: +90 232 257 69 40 - 41

Fax: +90 232 257 61 88 - 89

ayangin@ayg.com.tr / import-export@ayg.com.tr

Marmara Bölge Müdürlüğü

İmes Sanayi Sitesi C Blok 308. Sokak

No: 10/B Yukarı Dudullu Ümraniye / **İSTANBUL**

Tel: +90 216 577 71 97 (Pbx) +90 216 577 71 95

Fax: +90 216 577 71 96

marmarasatis@ayg.com.tr

Anadolu Bölge Müdürlüğü

İvedik Organize Sanayi Bölgesi 1354 Cad.

1388 Sk. No:2 Yenimahalle / **ANKARA**

Tel: +90 312 394 83 72 - 74

Fax: +90 312 394 83 77

anadulusatis@ayg.com.tr

A Yangın Güvenlik MMC

Nerimanov r., Ahmet Recebli

1 küç/str, 23C; Bakü / **AZERBAJCAN**

Tel: +994 12 564 87 78

office@ayangin.az

www.ayangin.az



www.ayg.com.tr