

# 08

## SULU SÖNDÜRME SİSTEMLERİ

---

### WET SYSTEMS FIRE EXTINGUISHER





## SPRİNKLER SİSTEMİNİN KULLANIM ALANLARI

> Endüstriyel Tesisler

> Üretim Binaları

> Depolar

> Yeraltı Otoparkları

> Alışveriş Merkezleri

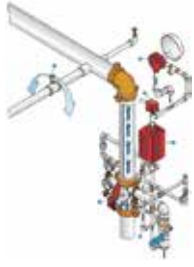
> Oteller

> Hastaneler ve Bakımevleri

> Yüksek Binalar

> Büro ve Ofisler

> Kongre Merkezleri



### Islak Borulu Sprinkler Sistemi

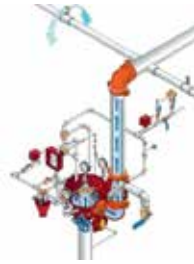
Özellikle donma tehlikesi olmayan endüstriyel tesislerde, depolarda yüksek binalarda kullanılan en basit ve en çok kullanılan sistemdir.



### Kuru Borulu Sprinkler Sistemi

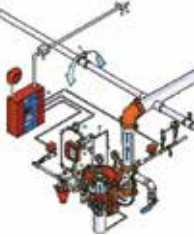
Genellikle donma tehlikesi olan bölgelerde ve ısıtılmayan ortamlarda harici depolama ve yükleme sahalarında kullanılır.

Kuru borulu sprinkler sisteminde boru hattında su yerine basınçlı hava veya nitrojen kullanılır.



### Baskın Tip Sprinkler Sistemi

Özellikle yüksek tehlike sınıfı olan depolama alanlarında, petrokimya tesislerinde, uçak hangarlarında ve tank soğutma sistemlerinde uygulanır.



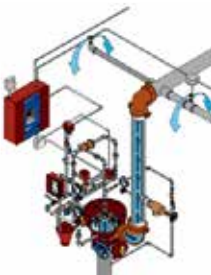
### Ön Tepkimeli Sprinkler Sistem

Yangın anında suyun zarar verebileceği bilgi işlem odalarında, müzelerde ve kütüphanelerde, arşiv odalarında, hassas üretim yapan endüstriyel tesislerde kullanılır.



### TotalPac Sprinkler Sistemi

Islak, kuru, baskın, tek ve çift kitlemeli ön tepkili ve FIRECYCLE III sistemlerinin ön montajlı şekli ile kabin içinde ya da kabin dışında hazır şekilde monte edilmiş haldeki sistemler, tak çalıştır özelliğinden dolayı operasyonel olarak zaman tasarrufu sağlar.



### Firecycle III Sprinkler Sistemi

Aç-Kapa geri çevrim sistemi ile su zararı minimuma indirilir. Yangın durumunda yangını algılayan ve tepki veren, gerektiği durumda da yangın söndürmeyi başlatan fakat yangından değerli eşyaları da fazla su zararından koruyan tasarruflu bir sistemdir.

## BÖLÜM 08- SULU SÖNDÜRME SİSTEMLERİ - WET SYSTEMS FIRE EXTINGUISHER

### ISLAK ALARM VANALARI

| ÜRÜN KODU      | AÇIKLAMA  |
|----------------|---|
| 7-19-02-000013 | SAFEX 4"(DN100) Islak Alarm Vanası(Set) 175 PSI Flanşlı UL/FM     |
| 7-19-02-000014 | SAFEX 6"(DN150 ) Islak Alarm Vanası(Set) 175 PSI Flanşlı UL/FM    |
| 4-20-02-000049 | VIKING 8"(DN200) Islak Alarm Vanası(Set) 250 PSI Flanşlı UL/FM    |
| 7-13-01-000001 | RAPIDROP 4"(DN100 ) Islak Alarm Vanası(Set) 175 PSI Flanşlı UL/FM |
| 7-13-01-000002 | RAPIDROP 6"(DN150 ) Islak Alarm Vanası(Set) 175 PSI Flanşlı UL/FM |
| 4-19-02-000079 | AYG 4"(DN100 ) Islak Alarm Vanası(Set) 300 PSI Flanşlı TSEK       |
| 4-19-02-000080 | AYG 6"(DN150 ) Islak Alarm Vanası(Set) 300 PSI Flanşlı TSEK       |
| 4-19-02-000081 | AYG 8"(DN200 ) Islak Alarm Vanası(Set) 300 PSI Flanşlı TSEK       |



### KURU ALARM VANALARI

| ÜRÜN KODU      | AÇIKLAMA  |
|----------------|---|
| 4-19-02-000030 | VIKING 3"(DN80) Kuru Alarm Vanası(Set) 175 PSI Flanşlı UL/FM  |
| 4-13-01-000019 | VIKING 4"(DN100) Kuru Alarm Vanası(Set) 175 PSI Flanşlı UL/FM |
| 4-13-01-000020 | VIKING 6"(DN150) Kuru Alarm Vanası(Set) 175 PSI Flanşlı UL/FM |
| 4-13-01-000097 | AYG 2"(DN50) Kuru Alarm Vanası(Set) 300 PSI Flanşlı TSEK      |
| 4-13-01-000098 | AYG 2 1/2"(DN65) Kuru Alarm Vanası(Set) 300 PSI Flanşlı TSEK  |
| 4-13-01-000099 | AYG 3"(DN80) Kuru Alarm Vanası(Set) 300 PSI Flanşlı TSEK      |
| 4-13-01-000100 | AYG 4"(DN100) Kuru Alarm Vanası(Set) 300 PSI Flanşlı TSEK     |
| 4-13-01-000101 | AYG 6"(DN150) Kuru Alarm Vanası(Set) 300 PSI Flanşlı TSEK     |
| 4-13-01-000102 | AYG 8"(DN200) Kuru Alarm Vanası(Set) 300 PSI Flanşlı TSEK     |



### DELUGE VANALAR

| ÜRÜN KODU      | AÇIKLAMA  |
|----------------|---|
| 4-13-01-000040 | VIKING 3"(DN80) Deluge Vana (Set) 250 PSI Flanşlı UL/FM                       |
| 4-13-01-000041 | VIKING 4"(DN100) Deluge Vana (Set) 250 PSI Flanşlı UL/FM                      |
| 4-13-01-000042 | VIKING 6"(DN150) Deluge Vana (Set) 250 PSI Flanşlı UL/FM                      |
| 4-19-02-000041 | VIKING 8"(DN200) Deluge Vana (Set) 250 PSI Flanşlı UL/FM                      |
| 4-13-01-000243 | AYG 2"(DN50) Elektrik Aktivasyonlu Deluge Vana (Set) 300 PSI Flanşlı TSEK     |
| 4-13-01-000244 | AYG 2 1/2"(DN65) Elektrik Aktivasyonlu Deluge Vana (Set) 300 PSI Flanşlı TSEK |
| 4-13-01-000245 | AYG 3"(DN80) Elektrik Aktivasyonlu Deluge Vana (Set) 300 PSI Flanşlı TSEK     |
| 4-13-01-000246 | AYG 4"(DN100) Elektrik Aktivasyonlu Deluge Vana (Set) 300 PSI Flanşlı TSEK    |
| 4-13-01-000240 | AYG 5"(DN125) Elektrik Aktivasyonlu Deluge Vana (Set) 300 PSI Flanşlı TSEK    |
| 4-13-01-000247 | AYG 6"(DN150) Elektrik Aktivasyonlu Deluge Vana (Set) 300 PSI Flanşlı TSEK    |
| 4-13-01-000248 | AYG 8"(DN200) Elektrik Aktivasyonlu Deluge Vana (Set) 300 PSI Flanşlı TSEK    |



### PREACTION VANALAR

| ÜRÜN KODU      | AÇIKLAMA  |
|----------------|---|
| 4-13-01-000045 | VIKING 3"(DN80) Preaction Vana (Set) 250 PSI Flanşlı UL/FM  |
| 4-13-01-000046 | VIKING 4"(DN100) Preaction Vana (Set) 250 PSI Flanşlı UL/FM |
| 4-13-01-000047 | VIKING 6"(DN150) Preaction Vana (Set) 250 PSI Flanşlı UL/FM |



### YÜKSELEN MİLLİ SÜRGÜLÜ VANA (OS & Y)

| ÜRÜN KODU      | AÇIKLAMA   |
|----------------|--|
| 7-13-04-000002 | YS 2"(DN50) Yükselen Millî Vana(OS&Y) 175 PSI Dişli UL/FM                  |
| 7-19-02-000015 | SAFEX 2 1/2"(DN65) Yükselen Millî Sürgülü Vana(OS&Y) 200 PSI Flanşlı UL/FM |
| 7-19-02-000016 | SAFEX 3"(DN80) Yükselen Millî Sürgülü Vana(OS&Y) 200 PSI Flanşlı UL/FM     |
| 7-19-02-000017 | SAFEX 4"(DN100) Yükselen Millî Sürgülü Vana(OS&Y) 200 PSI Flanşlı UL/FM    |
| 7-19-02-000018 | SAFEX 6"(DN150) Yükselen Millî Sürgülü Vana(OS&Y) 200 PSI Flanşlı UL/FM    |
| 7-19-02-000019 | SAFEX 8"(DN200) Yükselen Millî Sürgülü Vana(OS&Y) 200 PSI Flanşlı UL/FM    |
| 7-19-02-000020 | SAFEX 2 1/2"(DN65) Yükselen Millî Sürgülü Vana(OS&Y) 300 PSI Flanşlı UL/FM |
| 7-19-02-000021 | SAFEX 3"(DN80) Yükselen Millî Sürgülü Vana(OS&Y) 300 PSI Flanşlı UL/FM     |
| 7-19-02-000022 | SAFEX 4"(DN100) Yükselen Millî Sürgülü Vana(OS&Y) 300 PSI Flanşlı UL/FM    |
| 7-19-02-000023 | SAFEX 6"(DN150) Yükselen Millî Sürgülü Vana(OS&Y) 300 PSI Flanşlı UL/FM    |
| 7-19-02-000024 | SAFEX 8"(DN200) Yükselen Millî Sürgülü Vana(OS&Y) 300 PSI Flanşlı UL/FM    |
| 7-13-01-000016 | SYSTEM SENSOR Yükselen Millî Vana İzleme Anahtarı UL/FM                    |



**YÜKSELMİYEN MİLLİ SÜRGÜLÜ VANA (NRS)**


| ÜRÜN KODU      | AÇIKLAMA  |
|----------------|---|
| 4-13-01-000014 | VIKING 4"(DN100) Yükselmeyen Milli Sürgülü Vana(NRS) 300 PSI Flanşlı UL/FM  |
| 4-13-01-000015 | VIKING 6"(DN150) Yükselmeyen Milli Sürgülü Vana(NRS) 300 PSI Flanşlı UL/FM  |
| 4-13-01-000016 | VIKING 8"(DN200) Yükselmeyen Milli Sürgülü Vana(NRS) 300 PSI Flanşlı UL/FM  |
| 4-13-01-000017 | VIKING 10"(DN250) Yükselmeyen Milli Sürgülü Vana(NRS) 300 PSI Flanşlı UL/FM |
| 4-13-01-00178  | DUYAR 21/2"(DN65) Yükselmeyen Milli Sürgülü Vana(NRS) 175 PSI Flanşlı FM    |
| 4-13-01-00179  | DUYAR 3"(DN80) Yükselmeyen Milli Sürgülü Vana(NRS) 175 PSI Flanşlı FM       |
| 4-13-01-00180  | DUYAR 4"(DN100) Yükselmeyen Milli Sürgülü Vana(NRS) 175 PSI Flanşlı FM      |
| 4-13-01-00181  | DUYAR 6"(DN150) Yükselmeyen Milli Sürgülü Vana(NRS) 175 PSI Flanşlı FM      |
| 4-13-01-00182  | DUYAR 8"(DN200) Yükselmeyen Milli Sürgülü Vana(NRS) 175 PSI Flanşlı FM      |

**YERALTI POST İNDİKATÖRÜ (DÜŞEY)**


| ÜRÜN KODU      | AÇIKLAMA                                     |
|----------------|--|
| 4-21-02-000085 | DUYAR Yer Altı Post İndikatörü 250 PSI UL/FM |

**İZLENEBİLİR KELEBEK VANA**


| ÜRÜN KODU      | AÇIKLAMA   |
|----------------|--|
| 7-19-02-000034 | YS 2"(DN50) İzlenebilir Kelebek Vana 175 PSI Dişli UL/FM     |
| 7-19-02-000118 | AYG 21/2"(DN65) İzlenebilir Kelebek Vana 300 PSI Wafer UL/FM |
| 7-19-02-000119 | AYG 3"(DN80) İzlenebilir Kelebek Vana 300 PSI Wafer UL/FM    |
| 7-19-02-000120 | AYG 4"(DN100) İzlenebilir Kelebek Vana 300 PSI Wafer UL/FM   |
| 7-19-02-000121 | AYG 6"(DN150) İzlenebilir Kelebek Vana 300 PSI Wafer UL/FM   |
| 7-19-02-000122 | AYG 8"(DN200) İzlenebilir Kelebek Vana 300 PSI Wafer UL/FM   |
| 7-19-02-000123 | AYG 10"(DN250) İzlenebilir Kelebek Vana 300 PSI Wafer UL/FM  |

**SWING ÇEK VANA**


| ÜRÜN KODU      | MALZEME AÇIKLAMASI                                   |
|----------------|--|
| 7-19-02-000056 | AYG 2"(DN50) Çek Vana 300 PSI Swing Flanşlı UL/FM    |
| 7-19-02-000057 | AYG 21/2"(DN65) Çek Vana 300 PSI Swing Flanşlı UL/FM |
| 7-19-02-000058 | AYG 3"(DN80) Çek Vana 300 PSI Swing Flanşlı UL/FM    |
| 7-19-02-000059 | AYG 4"(DN100) Çek Vana 300 PSI Swing Flanşlı UL/FM   |
| 7-19-02-000060 | AYG 6"(DN150) Çek Vana 300 PSI Swing Flanşlı UL/FM   |
| 7-19-02-000061 | AYG 8"(DN200) Çek Vana 300 PSI Swing Flanşlı UL/FM   |

**ÇİFT KLAPELİ ÇEK VANA**


| ÜRÜN KODU      | AÇIKLAMA   |
|----------------|--|
| 4-13-01-000160 | DUYAR 2"(DN50) Çek Vana PN16 Çift Klapeli Flanş Arası TSE    |
| 4-13-01-000161 | DUYAR 21/2"(DN65) Çek Vana PN16 Çift Klapeli Flanş Arası TSE |
| 4-13-01-000162 | DUYAR 3"(DN80) Çek Vana PN16 Çift Klapeli Flanş Arası TSE    |
| 4-13-01-000163 | DUYAR 4"(DN100) Çek Vana PN16 Çift Klapeli Flanş Arası TSE   |
| 4-13-01-000164 | DUYAR 5"(DN125) Çek Vana PN16 Çift Klapeli Flanş Arası TSE   |
| 4-13-01-000166 | DUYAR 6"(DN150) Çek Vana PN16 Çift Klapeli Flanş Arası TSE   |
| 4-13-01-000167 | DUYAR 8"(DN200) Çek Vana PN16 Çift Klapeli Flanş Arası TSE   |
| 4-13-01-000168 | DUYAR 10"(DN250) Çek Vana PN16 Çift Klapeli Flanş Arası TSE  |

## BÖLÜM 08- SULU SÖNDÜRME SİSTEMLERİ - WET SYSTEMS FIRE EXTINGUISHER

### AKIŞ ANAHTARI (FLOW SWITCH)

| ÜRÜN KODU      | AÇIKLAMA   |
|----------------|--|
| 7-19-02-000007 | SYSTEM SENSOR 2"(DN50) Akış Anahtarı 450 PSI UL/FM     |
| 7-19-02-000008 | SYSTEM SENSOR 2 1/2"(DN65) Akış Anahtarı 450 PSI UL/FM |
| 7-19-02-000009 | SYSTEM SENSOR 3"(DN80) Akış Anahtarı 450 PSI UL/FM     |
| 7-19-02-000010 | SYSTEM SENSOR 4"(DN100) Akış Anahtarı 450 PSI UL/FM    |
| 7-19-02-000011 | SYSTEM SENSOR 6"(DN150) Akış Anahtarı 450 PSI UL/FM    |
| 7-19-02-000012 | SYSTEM SENSOR 8"(DN200) Akış Anahtarı 450 PSI UL/FM    |



### TEST ve DRENAJ VANASI

| ÜRÜN KODU      | ANMA ÇAPI (inch)   |
|----------------|--|
| 7-19-02-000033 | SLION 1"(DN25) Test ve Drenaj Vanası 175PSI Dişli K80            |
| 7-19-02-000032 | SLION 1 1/4"(DN32) Test ve Drenaj Vanası 175PSI Dişli K80        |
| 7-13-01-000027 | SLION 2"(DN50) Test ve Drenaj Vanası 175PSI Dişli K80            |
| 4-20-02-000053 | DUYAR 1"(DN25) Test ve Drenaj Vanası 300 PSI Dişli K80 UL/FM     |
| 4-20-02-000054 | DUYAR 1 1/4"(DN32) Test ve Drenaj Vanası 300 PSI Dişli K80 UL/FM |
| 4-20-02-000096 | DUYAR 1 1/2"(DN40) Test ve Drenaj Vanası 300 PSI Dişli K80 UL/FM |
| 4-20-02-000055 | DUYAR 2"(DN50) Test ve Drenaj Vanası 300 PSI Dişli K80 UL/FM     |



### İTFAİYE BAĞLANTI AĞZI

| ÜRÜN KODU      | MALZEME AÇIKLAMASI  |
|----------------|---|
| 7-13-05-000001 | SHUENN 4"x21/2"x21/2" İtfaiye Bağlantı Ağızı 300 PSI Dişli Rekorsuz UL/FM |
| 4-13-01-000277 | 2 Adet Storz kaplin, Zincirli Kapak, Alüminyum                            |



### DAMLATMA VANASI

| ÜRÜN KODU      | MALZEME AÇIKLAMASI       |
|----------------|--------------------------|
| 7-19-02-000108 | AYG Damlatma Vanası 1/2" |



### İTFAİYE BAĞLANTI AĞZI DUVAR PLAKASI

| ÜRÜN KODU      | MALZEME AÇIKLAMASI                                    |
|----------------|---|
| 1-13-05-000009 | AYG 4" İtfaiye Bağlantı Ağızı Duvar Plakası Alüminyum |



### KAT BAĞLANTI VANASI

| ÜRÜN KODU      | MALZEME AÇIKLAMASI   |
|----------------|--|
| 7-13-01-000025 | JS 2 1/2"(DN65) İtfaiye Kat Bağlantı Vanası 300 PSI Dişli Rekorsuz UL/FM |
| 4-13-01-000275 | 1 Adet Storz kaplin, Zincirli Kapak, Alüminyum                           |



**PİSLİK TUTUCU**


| ÜRÜN KODU      | AÇIKLAMA  |
|----------------|---|
| 4-13-01-000169 | DUYAR 4"(DN100) Pislük Tutucu PN16 Y Tipi Flanşlı TSE |
| 4-13-01-000170 | DUYAR 6"(DN150) Pislük Tutucu PN16 Y Tipi Flanşlı TSE |
| 4-13-01-000171 | DUYAR 8"(DN200) Pislük Tutucu PN16 Y Tipi Flanşlı TSE |

**BASINÇ TAHLİYE (RELIEF) VANALAR**


| ÜRÜN KODU      | AÇIKLAMA  |
|----------------|---|
| 4-13-01-000117 | CLA-VAL 3"(DN80) Basınç Tahliye(Relief) Vanası 175 PSI Flanşlı UL/FM  |
| 4-13-01-000118 | CLA-VAL 4"(DN100) Basınç Tahliye(Relief) Vanası 175 PSI Flanşlı UL/FM |
| 4-13-01-000120 | CLA-VAL 6"(DN150) Basınç Tahliye(Relief) Vanası 175 PSI Flanşlı UL/FM |
| 4-13-01-000121 | CLA-VAL 8"(DN200) Basınç Tahliye(Relief) Vanası 175 PSI Flanşlı UL/FM |
| 4-13-01-000249 | AYG 2"(DN50) Basınç Tahliye(Relief) Vanası 230 PSI Flanşlı TSEK       |
| 4-13-01-000250 | AYG 2 1/2"(DN65) Basınç Tahliye(Relief) Vanası 230 PSI Flanşlı TSEK   |
| 4-13-01-000251 | AYG 4"(DN100) Basınç Tahliye(Relief) Vanası 230 PSI Flanşlı TSEK      |
| 4-13-01-000253 | AYG 5"(DN125) Basınç Tahliye(Relief) Vanası 230 PSI Flanşlı TSEK      |
| 4-13-01-000254 | AYG 6"(DN150) Basınç Tahliye(Relief) Vanası 230 PSI Flanşlı TSEK      |
| 4-13-01-000255 | AYG 8"(DN200) Basınç Tahliye(Relief) Vanası 230 PSI Flanşlı TSEK      |
| 4-13-01-000256 | AYG 2"(DN50) Basınç Tahliye(Relief) Vanası 300 PSI Flanşlı TSEK       |
| 4-13-01-000257 | AYG 2 1/2"(DN65) Basınç Tahliye(Relief) Vanası 300 PSI Flanşlı TSEK   |
| 4-13-01-000258 | AYG 3"(DN80) Basınç Tahliye(Relief) Vanası 300 PSI Flanşlı TSEK       |
| 4-13-01-000259 | AYG 4"(DN100) Basınç Tahliye(Relief) Vanası 300 PSI Flanşlı TSEK      |
| 4-13-01-000260 | AYG 6"(DN150) Basınç Tahliye(Relief) Vanası 300 PSI Flanşlı TSEK      |
| 4-13-01-000261 | AYG 8"(DN200) Basınç Tahliye(Relief) Vanası 300 PSI Flanşlı TSEK      |

**BASINÇ DÜŞÜRÜCÜ VANA**


| ÜRÜN KODU      | AÇIKLAMA   |
|----------------|--|
| 4-19-02-000043 | CLA-VAL 2 1/2"(DN65) Basınç Düşürücü Vana 250 PSI Flanşlı UL |
| 4-19-02-000044 | CLA-VAL 3"(DN80) Basınç Düşürücü Vana 250 PSI Flanşlı UL     |
| 4-19-02-000045 | CLA-VAL 4"(DN100) Basınç Düşürücü Vana 250 PSI Flanşlı UL    |
| 4-19-02-000046 | CLA-VAL 6"(DN150) Basınç Düşürücü Vana 250 PSI Flanşlı UL    |
| 4-19-02-000047 | CLA-VAL 8"(DN200) Basınç Düşürücü Vana 250 PSI Flanşlı UL    |
| 4-13-01-000262 | AYG 2"(DN50) Basınç Düşürücü Vana 230 PSI Flanşlı TSEK       |
| 4-13-01-000263 | AYG 2 1/2"(DN65) Basınç Düşürücü Vana 230 PSI Flanşlı TSEK   |
| 4-13-01-000264 | AYG 3"(DN80) Basınç Düşürücü Vana 230 PSI Flanşlı TSEK       |
| 4-13-01-000265 | AYG 4"(DN100) Basınç Düşürücü Vana 230 PSI Flanşlı TSEK      |
| 4-13-01-000266 | AYG 5"(DN125) Basınç Düşürücü Vana 230 PSI Flanşlı TSEK      |
| 4-13-01-000267 | AYG 6"(DN150) Basınç Düşürücü Vana 230 PSI Flanşlı TSEK      |
| 4-13-01-000268 | AYG 8"(DN200) Basınç Düşürücü Vana 230 PSI Flanşlı TSEK      |
| 4-13-01-000269 | AYG 2"(DN50) Basınç Düşürücü Vana 300 PSI Flanşlı TSEK       |
| 4-13-01-000270 | AYG 2 1/2"(DN65) Basınç Düşürücü Vana 300 PSI Flanşlı TSEK   |
| 4-13-01-000271 | AYG 3"(DN80) Basınç Düşürücü Vana 300 PSI Flanşlı TSEK       |
| 4-13-01-000272 | AYG 4"(DN100) Basınç Düşürücü Vana 300 PSI Flanşlı TSEK      |
| 4-13-01-000273 | AYG 6"(DN150) Basınç Düşürücü Vana 300 PSI Flanşlı TSEK      |
| 4-13-01-000274 | AYG 8"(DN200) Basınç Düşürücü Vana 300 PSI Flanşlı TSEK      |

**AKIŞ ÖLÇER (FLOW METER)**


| ÜRÜN KODU      | AÇIKLAMA  |
|----------------|---|
| 4-13-01-000179 | MECON 3"(DN80) Akış Ölçer PN16 Yivli FM, LPCB, VDS  |
| 4-13-01-000180 | MECON 4"(DN100) Akış Ölçer PN16 Yivli FM, LPCB, VDS |
| 4-13-01-000181 | MECON 6"(DN150) Akış Ölçer PN16 Yivli FM, LPCB, VDS |
| 4-13-01-000182 | MECON 8"(DN200) Akış Ölçer PN16 Yivli FM, LPCB, VDS |



**DÜŞEY (PENDENT) SPRINKLER/STANDART TEPKİMELİ**

| ÜRÜN KODU      | AÇIKLAMA   |
|----------------|--|
| 7-19-03-000059 | SAFEX 1/2" Düşey Tip Sprinkler Standart Tepkimeli Beyaz K80 68°C UL            |
| 7-19-03-000028 | RAPIDROP 1/2" Düşey Tip Sprinkler Standart Tepkimeli Beyaz K80 68°C UL/FM,LPCB |
| 7-19-03-000033 | RAPIDROP 1/2" Düşey Tip Sprinkler Standart Tepkimeli Krom K80 68°C UL/FM,LPCB  |


**DÜŞEY (PENDENT) SPRINKLER/HIZLI TEPKİMELİ**

| ÜRÜN KODU      | AÇIKLAMA   |
|----------------|--|
| 7-19-03-000062 | SAFEX 1/2" Düşey Tip Sprinkler Hızlı Tepkimeli Beyaz K80 68°C UL |


**DİKEY (UPRIGHT) SPRINKLER/STANDART TEPKİMELİ**

| ÜRÜN KODU      | AÇIKLAMA  |
|----------------|---|
| 7-19-03-000060 | SAFEX 1/2" Dikey Tip Sprinkler Standart Tepkimeli Pirinç K80 68°C UL            |
| 7-19-03-000031 | RAPIDROP 1/2" Dikey Tip Sprinkler Standart Tepkimeli Pirinç K80 68°C UL/FM,LPCB |


**DİKEY (UPRIGHT) SPRINKLER/HIZLI TEPKİMELİ**

| ÜRÜN KODU      | AÇIKLAMA  |
|----------------|---|
| 7-19-03-000063 | SAFEX 1/2" Dikey Tip Sprinkler Hızlı Tepkimeli Pirinç K80 68°C UL |


**DUVAR (SIDEWALL) SPRINKLER/STANDART TEPKİMELİ**

| ÜRÜN KODU      | AÇIKLAMA   |
|----------------|--|
| 7-19-03-000061 | SAFEX 1/2" Duvar Tipi Sprinkler Standart Tepkimeli Beyaz K80 68°C UL |


**DUVAR (SIDEWALL) SPRINKLER/HIZLI TEPKİMELİ**

| ÜRÜN KODU      | AÇIKLAMA  |
|----------------|---|
| 7-19-03-000064 | SAFEX 1/2" Duvar Tipi Sprinkler Hızlı Tepkimeli Beyaz K80 68°C UL |




**SPRINKLER ROZETİ**

| ÜRÜN KODU      | AÇIKLAMA  |
|----------------|---|
| 7-19-03-000019 | RAPIDROP 1/2" Sprinkler Rozeti Çiftli Tip Krom  |
| 7-19-03-000020 | RAPIDROP 1/2" Sprinkler Rozeti Çiftli Tip Beyaz |


**FLEXIBLE SPRINKLER HORTUMU**

| ÜRÜN KODU      | AÇIKLAMA   |
|----------------|--|
| 4-20-02-000084 | EMİNTEKNIK 1/2" Sprinkler Bağlantı Hortumu ve Seti, Hortum Çapı:DN20 Uzunluk:500 mm PN16 FM  |
| 4-20-02-000085 | EMİNTEKNIK 1/2" Sprinkler Bağlantı Hortumu ve Seti, Hortum Çapı:DN20 Uzunluk:700 mm PN16 FM  |
| 4-20-02-000086 | EMİNTEKNIK 1/2" Sprinkler Bağlantı Hortumu ve Seti, Hortum Çapı:DN20 Uzunluk:1000 mm PN16 FM |
| 4-13-01-000577 | EMİNTEKNIK 1/2" Sprinkler Bağlantı Hortumu ve Seti, Hortum Çapı:DN25 Uzunluk:500 mm PN16 FM  |
| 4-13-01-000578 | EMİNTEKNIK 1/2" Sprinkler Bağlantı Hortumu ve Seti, Hortum Çapı:DN25 Uzunluk:700 mm PN16 FM  |
| 4-13-01-000579 | EMİNTEKNIK 1/2" Sprinkler Bağlantı Hortumu ve Seti, Hortum Çapı:DN25 Uzunluk:1000 mm PN16 FM |


**SPRINKLER KORUMA KAFESİ**

| ÜRÜN KODU      | AÇIKLAMA                              |
|----------------|---------------------------------------|
| 7-19-03-000027 | RAPIDROP Sprinkler Koruma Kafesi Krom |


**SPRINKLER ANAHTARI**

| ÜRÜN KODU      | AÇIKLAMA           |
|----------------|--------------------|
| 4-13-01-000209 | Sprinkler Anahtarı |


**YEDEK SPRINKLER KUTUSU**

| ÜRÜN KODU      | AÇIKLAMA                         |
|----------------|----------------------------------|
| 1-35-01-000001 | AYG Yedek Sprinkler Kutusu 6'lı  |
| 1-35-01-000002 | AYG Yedek Sprinkler Kutusu 12'li |





AYG