

AYG

TERMAL KAMERALAR



LEADER
Seek™
thermal

18/01

Sizin için, **Türkiye** için ve **Dünya** için üretiyoruz



GÜVENİRLİK

Yangın ve yaşam güvenliğine maksimum ve sürdürülebilir çözümler sunan, Türkiye'nin en güvenilir iş ortağınızdır.



KALİTE

Sürdürülebilir büyüme, kalite yönetimi için çalışanlarımızın, teknolojik, güncel gelişmeleri içeren eğitim uygulama çalışmalarıyla, bilişsel ve materyal donanımlarını artırarak kalite performansımızı her zaman daha öteye taşıyoruz.



MÜŞTERİ MEMNUNİYETİ

Çözüm ortaklarımız, onlar için üretmeyi ve sunmayı taahhüt ettiğimiz ürün ve hizmetleri, eksiksiz alma hakkına sahiptir. Tüm çözüm ortaklarımızın talepleri açık, hızlı ve müşteri odaklı bir şekilde çözülmektedir. Müşteri memnuniyeti temel politikamızdır.

A YANGIN GÜVENLİK SİSTEMLERİ SAN. TİC. A.Ş.

2001 yılında kurulan A Yangın, yangın korunum ve söndürme sistemleri ile itfaiye ekipmanları alanında hizmet vermektedir. 250 uzman çalışanı ile 26.000 m² kapalı üretim tesisinde, gelişmiş makine parkuru, yeni nesil Robotik CNC makineleri ile yangın ekipmanlarının seri üretimini yapmaktadır.

Konusunda uzman mühendis kadrosu ve AR-GE & ÜR-GE çalışmaları ile enerji, petrokimya, bilişim, lojistik, inşaat, savunma sanayisi başta olmak üzere otel, otoyol, tünel, toplu taşıma, toplu konut, ve alışveriş merkezlerinin yangın güvenlik sistemlerinin projelendirilme ve uygulama işlemlerini gerçekleştirmektedir.

Aynı zamanda mevcut yangın korunum ve güvenlik sistemlerinin periyodik ya da isteğe bağlı teknik servis, bakım ve onarımı da alanında uzman teknik servis kadrosuyla sağlanmaktadır.

Yangın sektöründe 23 ürün kategorisi ile lider kuruluş olmayı başaran A Yangın Güvenlik A.Ş.'nin İstanbul'da Marmara, Ankara'da Anadolu Bölge Müdürlükleri, Azerbaycan'da yurt dışı bölge temsilciliği bulunmaktadır.

A Yangın, yangın ve yaşam güvenliğine maksimum ve sürdürülebilir çözümler sunan, Türkiye'nin en kapsamlı yangın söndürme ve güvenlik ekipmanları üreten tek firmasıdır.



KALİTE YÖNETİM SİSTEMİ BELGELERİ

ISO 9001 Kalite Yönetim Sistemi
ISO 14001 Çevre Yönetim Sistemi
ISO 45001 İş Sağlığı ve Güvenliği Yönetim Sistemi
OHSAS 18001 İş Sağlığı ve Güvenliği Yönetim Sistemi
LC 694778 IATF 16949:2016 Kalite Yönetim Sistemi

CE BELGELERİ

UL Onayı

FM Onayı

CE EN 14384:2005 (Yangın Hidrant DN80 ve DN100)
CE 2017-TURK-1562-17-IS-1204 Davlumbaz 6L,12L,17L,24L
CE ZSTS/SWZE/2127 Davlumbaz 6L,12L,17L,24L
UL 300 / TS 13699 Uygunluk Onayı
CE TS EN ISO 12100:2010, TS EN 1846-1:2011

İMALAT TSE BELGELERİ

TS 11827 Bakım Dolum
TS 12849 Yetkili Servisler Alarm Cihazları
TS 13345 Yangın Söndürme Sistemleri ve Donanımları
TS 12873 Pompa Bakım
TS EN 16034 Yangın Kapıları
TS EN 671-1 1" Sulu Sistem Yangın Dolapları
TS EN 671-1 2" Sulu Sistem Yangın Dolapları
TS EN 14384 Yangın Hortumları
TS EN 694:2014 Yarı Sert Yangın Hortumları
TS 9222 Bez Yassı Hortumlar
TS EN 14540:2014 Sabit Sistemler Hortumları
TS 745 EN ISO 2398 Hava Hortumları
TS EN 14384 Yer Üstü Yangın Hidrantları
TS 12258 Kaplinler ve Redüksiyonlar
TS 12259 Yangın Vanaları
TS 2323 Hortum Rakortları (Deniz İtfaiyesi İçin)
TS 3145 Lanslar
TS 862-7 EN 3-7+A1 Yangın Söndürme Cihazları
TS EN 1866-1 Mobil Yangın Söndürme Cihazları
TS EN 615-2011 Yangın Söndürücü Kimyasallar
TS EN ISO 9908 Santrifüj Pompalar
TS 5808 017531-TSE-17/01 Boyalar ve Vernikler
TS EN 1846-1 UB-3010 Yangınla Mücadele ve Kurtarma Ekipmanları
TS EN 1846-2 Yangınla Mücadele ve Kurtarma Araçları
TS EN 1846-3 Yangınla Mücadele ve Kurtarma Araçları

Hizmet Yeterlilik Belgesi

Marka Tescil Belgesi

Yerli Malı Belgesi



ÜRETİMLERİMİZ

01 AYG YANGINKAPILARI

02 AYG YANGIN DOLAPLARI

03 AYG YANGIN HORTUMLARI

04 HİDRANT, VANA, RAKOR, TURBO LANS

05 AYG YANGIN SÖNDÜRME CİHAZLARI

06 SU VE KÖPÜK MONİTÖRLERİ

07 YANGIN POMPALARI

08 SULU SÖNDÜRME SİSTEMLERİ

09 KÖPÜKLÜ SÖNDÜRME SİSTEMLERİ

10 GAZLI SÖNDÜRME SİSTEMLERİ

11 DAVLUMBAZ SÖNDÜRME SİSTEMLERİ

12 ÖZEL SÖNDÜRME SİSTEMLERİ

13 DUMAN VE ISI TAHLİYE SİSTEMLERİ

14 YANGIN ALGILAMA SİSTEMLERİ

15 AYDINLATMA VE YÖNLENDİRME SİSTEMLERİ

16 YANGIN YAPI KİMYASALLARI

17 YANGIN DURDURUCU ÜRÜNLER

18 İTFAİYECİ EKİPMANLARI

- Termal Kameralar

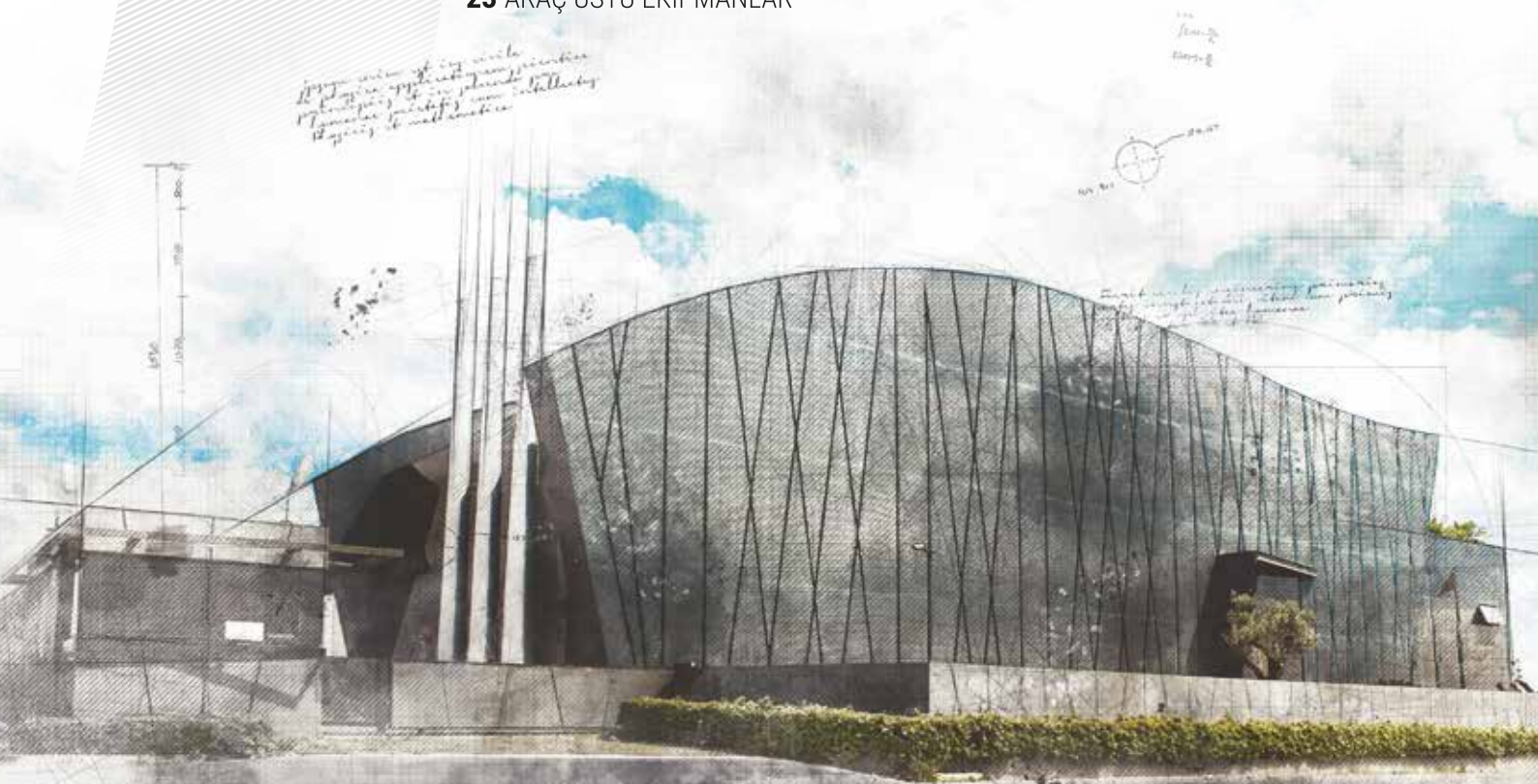
19 YANGIN EĞİTİM ÜRÜNLERİ VE SİMÜLASYON SİSTEMLERİ

20 YANGIN SİSTEMLERİ PROJE VE BAKIMI

21 CAMKIR OTOMATİK CAM KIRICI

22 REOLİFT OTOMATİK İSKELE SİSTEMLERİ

23 ARAÇ ÜSTÜ EKİPMANLAR





250+

Çalışan

A YANGIN, 36 yıllık tecrübesi deneyimli ve sertifikalı 250 kişilik dinamik ve uzman kadrosuyla, Türkiye'nin önde gelen kuruluşları içinde yer almaktadır.



26.000 m²

Üretim Alanı

26.000 m² kapalı üretim tesisinde, gelişmiş makine parkuru, yeni nesil Robotik CNC makineleri ile yangın ekipmanlarının seri üretimini yapmaktadır.



Entegre

Sürdürülebilirlik

Teknolojik gelişmelere entegre ürün tasarımı ve sürdürülebilir hizmet anlayışıyla, her koşulda, yangın güvenlik sektöründe yer almaktadır.



Sertifikasyon

Kalite

Yangın koruma sistem ve ekipmanlarının, işlevlerini hatasız, zamanında ve tam olarak yerine getirebilmesi için, ulusal ve uluslararası standartlara sahip ve kurumların prosedürlerine uygun hizmet verilmektedir.



YÜKSEK ÇÖZÜNÜRLÜKLÜ TERMAL GÖRÜNTÜLEME KAMERASI

VERİMLİ VE ÇOK YÖNLÜ = **3 DÜĞME + 4" LCD EKLAN**

İlk müdahale için uygundur. LEADER TIC 4.3 rakipsiz değer ve en iyi kaliteyi sunar.

ÖZELLİKLER

- Kompakt 175 x 145 x 97 mm
- 2 batarya ve yan kayışlarla birlikte 950g
- Ultra geniş sıcaklık aralığı: -40 ° C ila + 1150 ° C
- 1 ila 5 renklendirme modu
- Ayrıntılı görünürlük için ekstra büyük 4,0" (10,2 mm) ekran
- Piller için 6 yıl garanti (En İyi Enerji Konsepti) 5000 pil şarj döngüsü
- Video kaydı, resim çekme ve görüntü dondurma özelliği
- Yüksek sıcaklığa dayanıklı piller (LiFePO4)
- 8 saatin üzerinde çalışma süresi
- Çıkarılabilir kavrama sapı
- 5 saniyeden az ön yükleme zamanı
- İlgilendiğiniz alanları işaretlemek için lazer işaretleyici
- Dijital zoom 2x ve 4x
- Eldivenle bile kullanımı kolay büyük düğmeler

FONKSİYONLAR:

- AÇMA / KAPAMA
- Yakınlaştırma x2 x4
- Renk seçimi (3 veya 5 mod)
- Görüntü dondurma / resim çekme (isteğe bağlı)
- Video kaydı (isteğe bağlı)
- Resmi ve videoyu ekranda oynatma
- Lazer işaretleyici (isteğe bağlı)

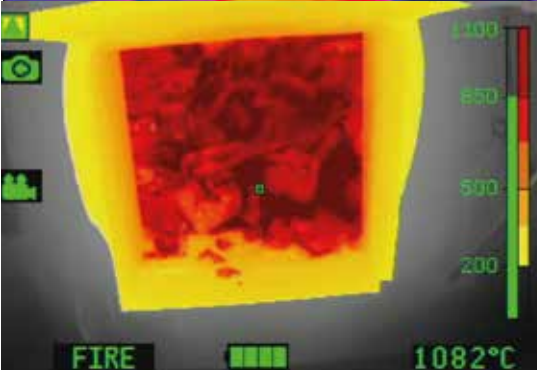
RENK DÜZENLERİ:

LEADER TIC 4.3 standart olarak 3 renk şeması sunar: Yangın, Arama ve Ters Seçenek olarak +2 renk şeması: Soğuk Bulucu ve Çok Renkli

GÖZLENEN SAHNEYE GÖRE OTOMATİK AYARLANAN 3 HASSASİYET MODU:

- Düşük sıcaklık aralığı: -40 ila + 150 °C
- Orta sıcaklık aralığı: -40 ila + 500 °C
- Üst sıcaklık aralığı: -40 ila + 1150 °C

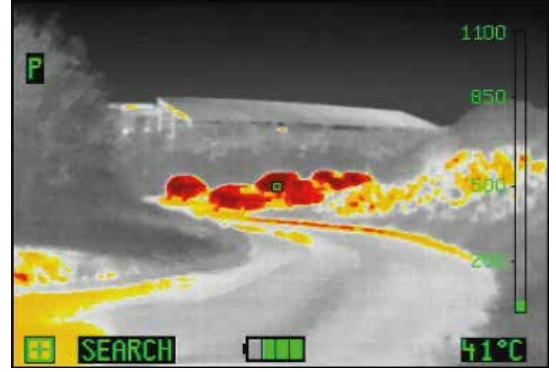




YANGIN

Koyu kırmızı > 850 °C
Kırmızı > 675 °C
Turuncu > 500 °C
Koyu Sarı > 350 °C

Sarı > 200 °C
Beyaz = Sıcak
Siyah= Soğuk



ARAMA

Sahnenin en sıcak %7'si sürekli olarak Kırmızı, Turuncu'dan Sarı'ya renklendirilir. Kişi veya sıcak nokta aramaları için kullanılır.



SOĞUK BULUCU

Soğuk alanlarda kullanılır.



TERS

- Beyaz = soğuk
 - Siyah = sıcak
- Gün ışığı sahneleri için kullanılır



ÇOK RENKLİ

Endüstriyel uygulamalar için kullanılır
Tehlikeli madde içeren ortamlarda kullanılabilir.

ÖZELLİKLERİ:

LEADER TIC 4	
Boyutlar	L.175 x W.145 x H.97 mm (H = +110mm isteğe bağlı kavrama sapı ile)
Ağırlık	950g 2 pille / 865g 1 pille (isteğe bağlı kavrama sapı + 170g)
Görüntüleme	4" LCD / 320 x 240 (76.800) piksel Arkadan Aydınlatmalı / Parlaklık: 800 cd / m ²
Sıklık	60Hz Fps
Sıcaklık Aralığı	(-40 ° ile +1150 ° C)
Renklendirme	Std: Yangın, Arama, Ters Seçenek: Soğuk bulucu ve Çok renkli
ÖZELLİKLER	
Malzeme	PUR / Elastomer
Düşme Testi	Betonda 2m
IP	IP67 / 1 Metre 30 Dakika
Isıya Dayanıklılık	15 dakika boyunca 150 ° C / 5 dakika için 260 ° C
SENSÖR	
Mikro Bolometre Tipi	Soğutmasız 17µ Amorf Silikon Çözünürlük 384 x 288 (110992 piksel)
Spektral aralık	7 -14 µm
Termal hassasiyet	<50mK (<0.05 ° C)
OPTİK	
Malzeme	Germanyum Karbon Kaplamalı (Bir germanyum penceresi ile korunmaktadır)
Odak	0,35m - sonsuz / F / 1,3 hız
Görüş alanı / FOV	H: 51 ° / V: 40 ° / Diyagonal: 65 °

GENEL	
Güç kaynağı	LiFePO4 şarj edilir. Piller (85g) Ekim 2018'den bu yana Eco-Boost-System ile
Çalışma süresi	> 8 saat (2 Pili) /> 4 saat (1 Pili) > Aktif olmayan video ile 6 saat (2 batt) > Video kaydetme ile 5 saat (2 batt)
Önyükleme süresi	<5 saniye
Şarj gerilimi	12/24 VDC veya 100-240 VAC
Şarj süresi	Şarj yuvası: ~ 1h30 Şebeke şarj cihazı: ~ 2 saat içinde% 100, ~ 90 dakika içinde % 90, ~ 1saat
Şarj döngüleri	> 5000
Bellek(isteğe bağlı)	8GB dahil SD kart (8 saat video veya 1000 resim)
Garanti	Kamerada 5 yıl / bataryalarda 6 yıl / termal sensörde 10 yıl / aksesuarlarda 1 yıl (şarj cihazları, şarj yuvası vb.)
SEÇENEKLER	
Çıkarılabilir kavrama sapı	Fotoğraf çekme ve / veya video kaydı (8 GB kapasite)
Isı geçirmez malzemeden boyun askısı	Araç şarj yuvası veya şebeke şarj cihazı
1 veya 2 geri çekilebilir boyun askısı	Bilgisayar, tablet veya akıllı telefona kablosuz video iletimi
Taşıma çantası IP67	Analog çıkış (NTSC veya PAL)

ENERJİ KAVRAMI

LiFePO4 piller (lityum-demir-fosfat).
Yararları:

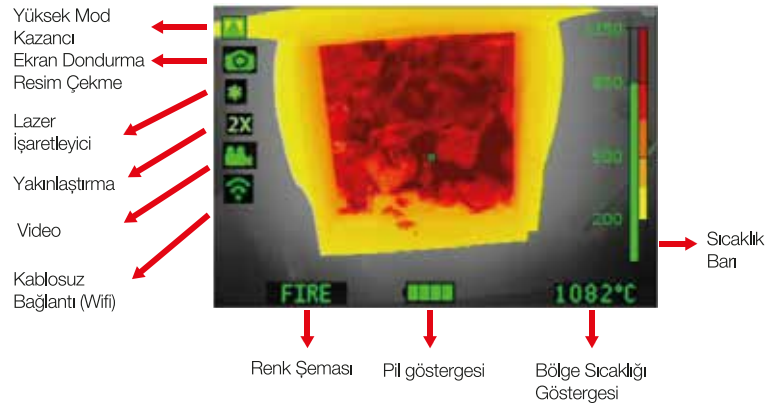
- Uzun süre kullanım ömrü garantili
5000 şarj döngüsü (~ 10 yıl)
- Çalışma süresi (2 pil ile 8 saat çalışma)

RESİM ÇEKME VE VIDEO KAYDI

1000'in üzerinde resim çekme, 8 saatin üzerinde video kaydetme :

- Resim ve videolar çalışma esnasında ekranda görüntülenir
- Görüntüler isteğe bağlı olarak telefona veya bilgisayara bağlantı kablosu ile aktarılabilir

Wifi module



ARAÇ ŞARJ YUVASI

- Yerden tasarruf sağlar!
- Güç kaynağı 12/24 VDC veya 100-240 VAC.
- Aynı anda 4 pile kadar şarj edilebilir (2 kamera ve 2 yedek parça)













STANDART KAMERA ÖZELLİKLERİ

TANIM	RENK MODLARI			ÖZELLİKLER							
	Renk Modları	Opsiyonel Renk Modları	Maksimum renk modu	Batarya	Dondurma modu	Yan kayış	Video kaydedici	Fotoğraf Çekme	Lazer	Zoom	USB Kablosu
LEADER TIC 4.3	Ateş & Arama & Ters	Çok Renkli yada Soğuk	5	2	✓	2				✓	
LEADER TIC 4.3 L			5	2	✓	2			✓	✓	
LEADER TIC 4.3 V			5	2	✓	2	✓	✓		✓	✓
LEADER TIC 4.3 VL			5	2	✓	2	✓	✓	✓	✓	✓

V = Video + Fotoğraf
L = Lazer

OPSİYONEL KAMERA AKSESUARLARI

	Kablosuz Paylaşım Kiti	Kablosuz bağlantı ile dosya paylaşımı		Araç Şarj İstasyonu	Kameradaki pilleri Şarj Etme + 2 Ekstra yedek pil
	2'li Paket Yedek Piller			Şarj Yuvası İçin Güç Kaynağı	ABD veya AB Fişli 12 / 24V ve 100V-240V'de mevcut
	TIC 3 ve 4 için Kablo şarj cihazı	12 / 24V veya 100V-240V olarak mevcuttur		Geri Çekilebilir Kordon	1000gr'a kadar gerilme kuvvetine dayanıklıdır
	Su Geçirmez Taşıma Tantası	IP67		Boyun Askısı	Isiya Dayanıklı Kayış (Kevler)
	Araç Şarj Yuvası	Kameranın içinde pilleri şarj etme özelliği		Aramid Koruyucu Kapak	Kullanım Süresini 2 Kat Arttırır
	Lazer İşaretleyici	Yalnızca 3.3 ve 4.3 modeller için		Kavrama Sapı	Kavrama Sapı = 170g (Montaj Aleti dahil)

YANGINLA MÜCADELE İÇİN KİŞİSEL GÖRÜNTÜLEYİCİ

UYGUN FİYATLI, YÜKSEK ÇÖZÜNÜRLÜKLÜ TERMAL GÖRÜNTÜLEME KAMERASI



KAMERA ÖZELLİKLERİ

-  320 * 240 Termal Sensör
-  32° Görüş Alanı
-  -4 ila 1,022F Sıcaklık Algılama
-  IP67 Oranı
-  Gece ve Gündüz Çalışmaya Uygundur
-  300 Lümen LED El Feneri

Reveal FirePRO bir termal görüntüleme kamerasıdır. Son derece dayanıklı ve kullanımı kolay, yüksek performanslı 320 x 240 termal sensörü sezgisel yazılımla birleştirerek yangınlarla daha akıllı ve güvenli bir şekilde savaşmanıza yardımcı olur. İhtiyacınız olduğunda, bir düğmeye basarak 300 lümen LED ışığı açabilirsiniz. Reveal FirePRO, bu fiyata benzeri görülmemiş yüksek çözünürlüklü termal görüntüleme sunar. Önemli olan sıcak noktaları ve kalp atışlarını bulmanıza yardımcı olur. Dumanlı ortamlarda daha net görüş açısı sağlar.



ANA ÖZELLİKLER

320 x 240 Yüksek Çözünürlüklü Termal Sensör

Maksimum görüntü netliği ve hassasiyeti için 76.800 sıcaklık pikseli

Su Geçirmez Tasarım

IP67 sınıfı ile üretilmiş dayanıklı ve güvenilir tasarım

Geniş, 32° Görüş Alanı

Saniyeler içinde tehlikeleri ve kalp atışlarını tanımlamak için geniş bir alanı kolayca tarayın

Uzun Ömürlü Şarj Edilebilir Pil

3,5 saate kadar sürekli termal görüntüleme

İlk Müdahaleciler için Özel Amaçlı 3 Farklı Mod

Çeşitli renk modları ile görüş alanınızı genişletin

YARARLARI

Durumsal Farkındalık

İnsan gözüyle görülemeyen tehlikeleri gözünüzde canlandırın ve güvenli gezin

Uygun Fiyatlı Kişisel TIC

Uygun fiyatı ile diğer alternatif ürünlere göre fark yaratır

El feneri (İsteğe bağlı)

Tek bir düğmeye basarak 300 lümen LED el feneri

Arama Kurtarma

Güvenilir bir kişisel TIC ile mağdurları bulun

360° Boyutlandırma ve Yenilemeyi Daha Hızlı Yapın

Saniyelerle yanışırken, Seek kişisel TIC size zaman kazandırır

TEKNİK ÖZET

ÖZELLİKLER	TANIM
Termal Sensör	320 x 240 (76,800 piksel)
Algılama Mesafesi	12 inç ile 1,800 feet
Görüş Alanı	32 derece FOV
Sıcaklık Aralığı	-4 ile 1,022F (-20 ile 550C)
Çalışma Sıcaklığı	-4 ile 140F (-20 ile 60C) Zaman sınırı olmadan
Çalışma Sıcaklığı (10 dk)	-4 ile 185F (-20 ile 85C) 10 dakikaya kadar
Çalışma Sıcaklığı (2 dk)	-4 ile 225F (-20 ile 107C) 2 dakikaya kadar
Yenileme Hızı	>15 Hz
IP Sertifikası	IP67 Su geçirmezlik
El Feneri	300 Lümen LED
Ekran	2.4" Color with Corning® Gorilla® Glass
Termal Hassasiyet	< 70 mK
Kullanıcı Arayüzü	3 Düğmeli Navigasyonlu Cihaz
Sıcaklık Görüntü Ölçeği	Fahrenheit veya Santigrat
Renk Filtreleri	3 Seçenek (YANGIN, ARAMA VE RENKLI)
Depolama	4GB Dahili Sürücü (>4,000 Fotoğraf)
Batarya	3,5 Saate Kadar Termal Görüntüleme

300 LÜMEN LED IŞIK



Seek Reveal FirePRO, güçlü termal öngörü ile yüksek performanslı LED el fenerini dayanıklı tek bir cihazda birleştirir.

KULLANICI ARAYÜZÜ



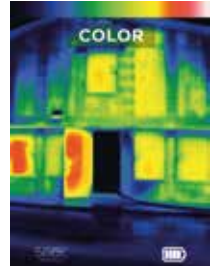
3 MOD

Çeşitli renk filtreleri ile görüş alanınızı artırın



FOTOĞRAF

Termal görüntüleri yakalayın ve doğrudan dahili 4GB belleğe kaydedin



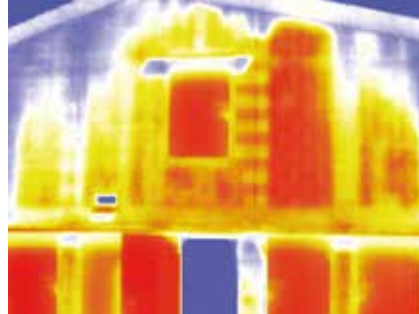
ISIYI GÖRSELLEŞTİRİN

Otomatik sıcaklık renklendirme ile bir sahneyi hızla görselleştirin

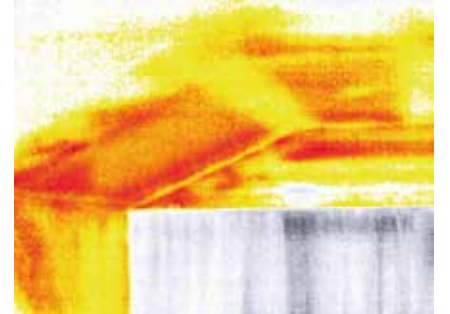
TERMAL UYGULAMALAR



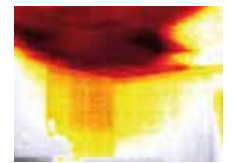
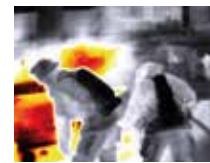
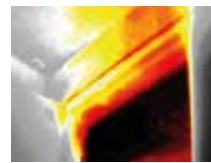
ARAMA VE KURTARMA



360° BOYUT



BAKIM





A YANGIN GÜVENLİK SİSTEMLERİ SAN. ve TİC. A.Ş.



www.ayg.com.tr

Genel Müdürlük / Fabrika | Headquarters and Factory

Yavuz Sultan Selim Cad. No:81

Ayrancılar-Torbalı / **İZMİR**

Tel: +90 232 257 69 40 - 41

Fax: +90 232 257 61 88 - 89

ayangin@ayg.com.tr import-export@ayg.com.tr

Marmara Genel Müdürlüğü | Marmara Regional Office

İmes Sanayi Sitesi C Blok 308. Sokak

No: 10/B Yukarı Dudullu Ümraniye / **İSTANBUL**

Tel: +90 216 577 71 97 (Pbx) +90 216 577 71 95

Fax: +90 216 577 71 96

marmarasatis@ayg.com.tr

Anadolu Genel Müdürlüğü | Anatolian Regional Office

İvedik Organize Sanayi Bölgesi 1354 Cad.

1388 Sk. No:2 Yenimahalle / **ANKARA**

Tel: +90 312 394 83 72 - 74

Fax: +90 312 394 83 77

anadolusatis@ayg.com.tr

A Yangın Güvenlik MMC | Azerbaijan Branch Office

Nerimanov r., Ahmet Reçebli

1 küç/str, 23C; Bakü / **AZERBAJCAN**

Tel: +994 12 564 87 78

office@ayangin.az

www.ayangin.az